



# Green International Technological College

(Formerly: C&C Language Center)

フィリピン・イロイロ  
大学付属語学学校



**International  
Director**  
Jeff Choi

GITCは2003年にフィリピン・イロイロでC&Cとして開校し、韓国人・日本人・中国人・ベトナム人を始め10カ国以上の生徒5,000名以上を受け入れきました。2017年7月にフィリピン政府より高等教育機関として認可を受け、カレッジへ生まれ変わりました。

語学学校時代には主に外国人生徒を対象とした「英語学習」に力を入れておりましたが、グローバル化が急速に進む現代でビジネスシーンで活躍するためには「英語力」は必須であり、今後更に激化するであろうグローバル社会では「英語」に加えて、知識や技術の習得が必要となってくるでしょう。

今後、GITCでは第一線で活躍できるグローバルな人材を育成する為に、外国人学生に加えて現地フィリピン人生徒を受け入れを開始し、「語学」のみならず、技術習得プログラムを開講致し、より実践的な知識・技術習得プログラムを提供します。



GREEN INTERNATIONAL TECHNOLOGICAL COLLEGEは2003年に語学学校C&Cとして開校し、現地学生を受け入れる4年制大学の語学研修センターです。2023年より新校舎・寮に移転しました。

### ◆BACHELOR OF SCIENCE IN TOURISM MANAGEMENT

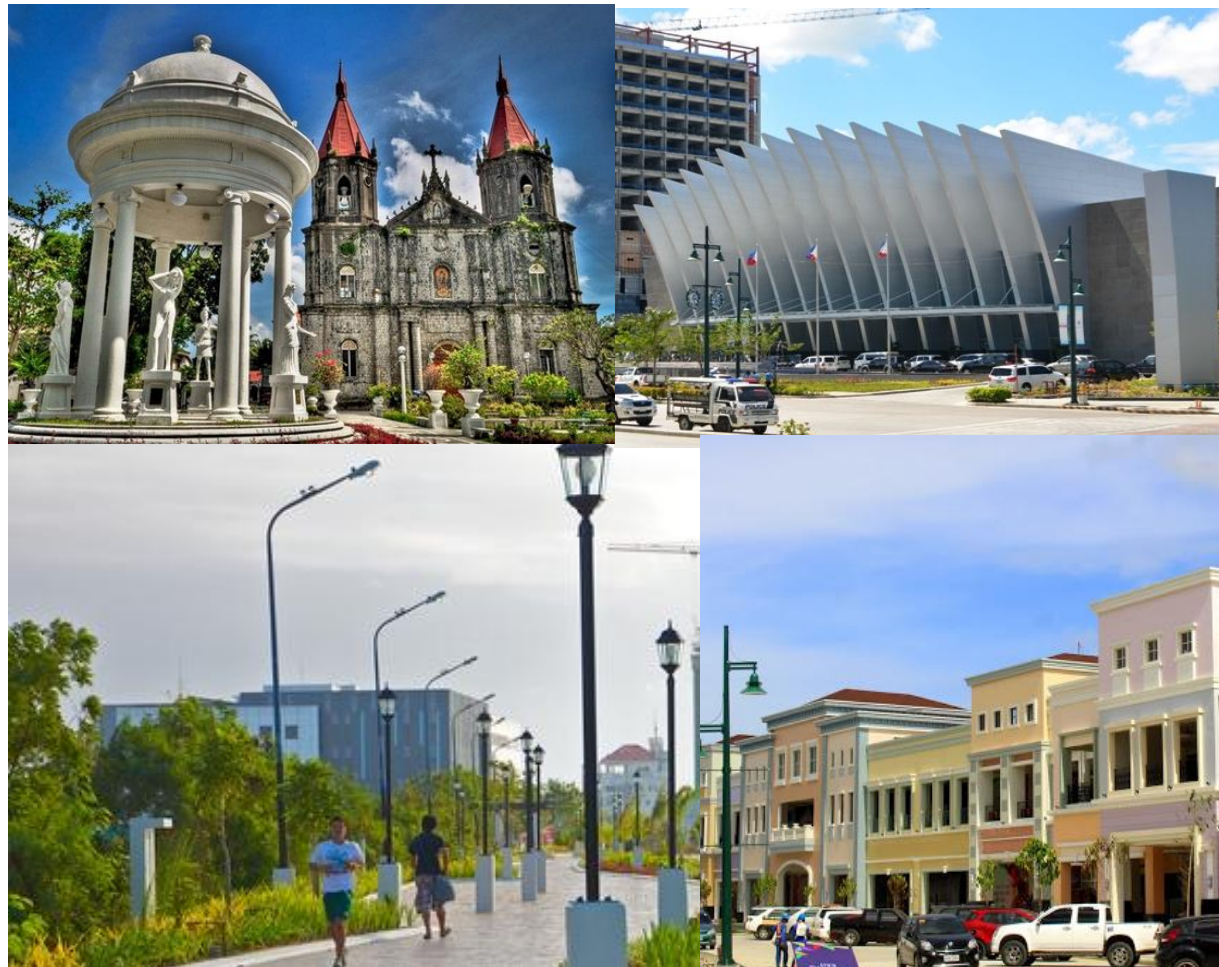
#### 授業科目

Tourism and Hospitality Service Quality Management	Sustainable Tourism
Tour and Travel Management	Tourism Policy Planning and Development
Ecological Solid Waste Management (ESWM)	Destination Management and Marketing
Global Tourism, Geography and Culture	Operations Management



イロイロは、マニラやセブとは異なり、**人口40万人余りの自然豊かな環境な地方都市**です。フィリピン南部ビサヤ諸島のパナイ島南岸にある都市です。イロイロの主要産業はサトウキビや米作などであり、西ビサヤ地方の政治・経済の中心です。近年、過剰都市化が進むマニラから第二の首都して開発が進む地域でもあります。また、**マニラ首都圏の次ぐ 2番目に大学などの高等教育機関が多い約 40校ある学園都市**です。





西ビサヤ地域の経済・政治の中心。  
コメ出荷量全国2位。

### 人口

40万人

(2015年フィリピン国勢調査)

セブ：97万人

マニラ：178万人

### 距離

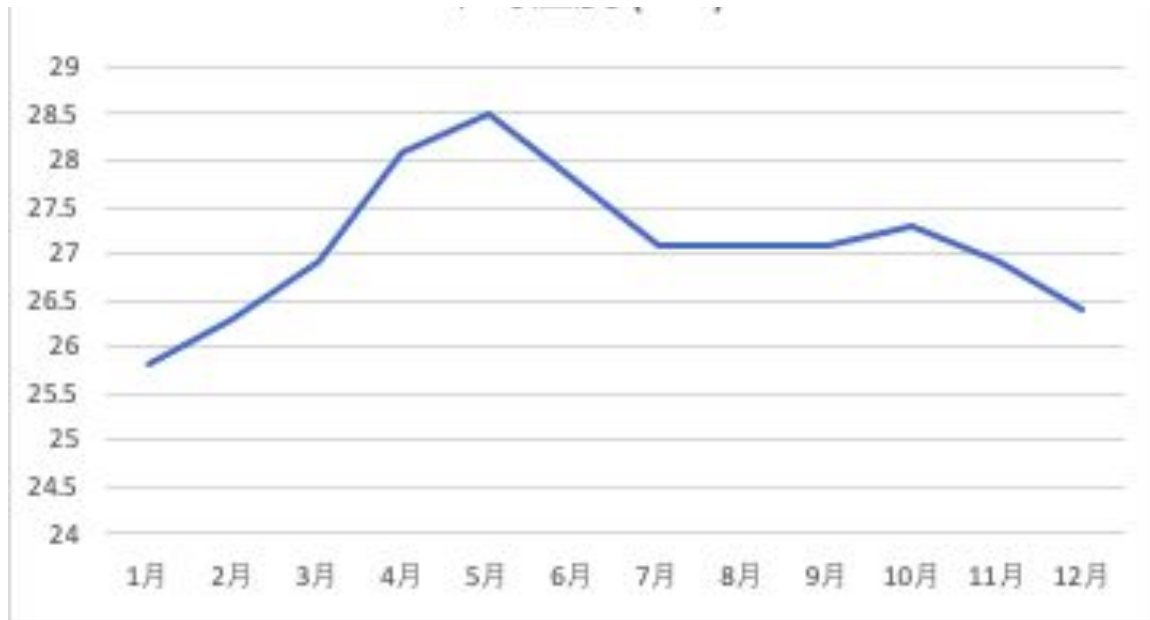
飛行機で

マニラから1時間

セブから30分

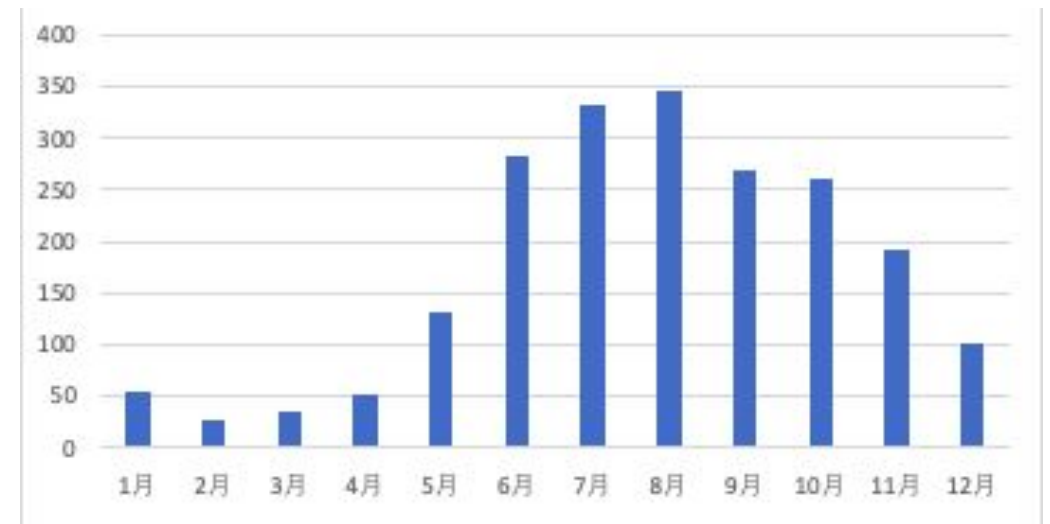
## イロイロの平均気温

年間で最も気温が高い  
→3月下旬～5月下旬



## イロイロの降水量

乾季: 12月中旬～5月中旬  
雨季: 5月下旬～12月初旬



	1月	2月	3月	4月	5月	6月	7月	8月	9月	10月	11月	12月
平均気温	25.8	26.3	26.9	28.1	28.5	27.8	27.1	27.1	27.1	27.3	26.9	26.4
平均最低気温	22.7	22.9	23.2	24.1	24.6	24.1	23.8	23.8	23.7	23.8	23.7	23.4
平均最高気温	29	29.7	30.7	32.2	32.5	31.5	30.5	30.5	30.6	30.8	30.2	29.5

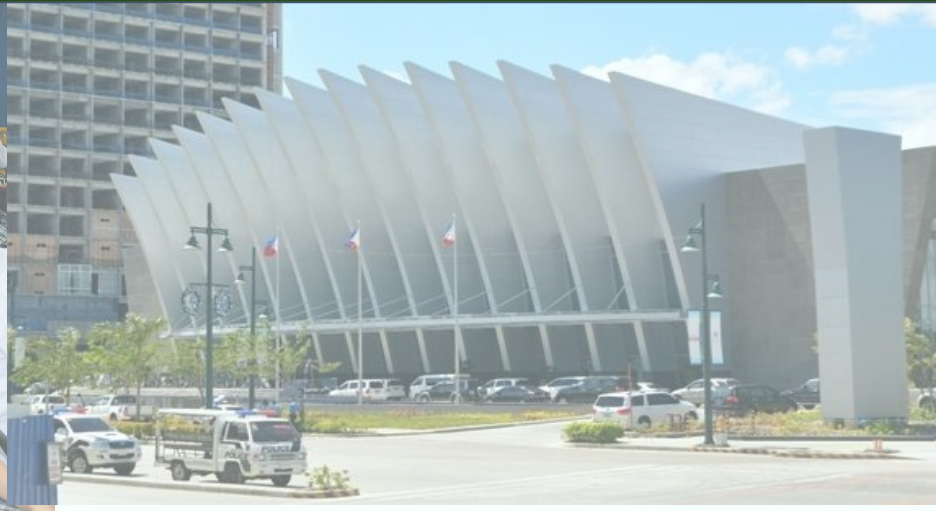
	1月	2月	3月	4月	5月	6月	7月	8月	9月	10月	11月	12月
降水量(mm)	53	27	36	51	131	284	331	346	269	262	192	101



① フィリピントップクラス  
教育水準が高い地域

② 発展が期待される地方都市No.1

③ 歴史・自然を生かした文化体験



## 1

### フィリピントップクラスの教育水準が高い地域

イロイロはフィリピン留学の人気の地域であるセブ島やクラークに比べて教育水準が高く、またフィリピン全土の平均値よりも高い教育水準の高い、教育都市として知られています。また、高等教育機関数はマニラ首都圏に次ぐ2番目に高く、質の高い教員が確保しやすい地域です。

Table 1. Human Development Index and Its Components: 2012

Province/Region	Life Expectancy at birth (years) 2012	Mean years of Schooling 2012	Expected years of Schooling 2012	Per Capita Income 2012 (PPP NCR 2012 Pesos)	Life Expectancy Index	Education Index
Philippines	73.4	9.2	12.2	49,903	0.822	0.880
Iloilo	73.6	<u>9.9</u>	<u>13.0</u>	54,930	0.824	<u>0.942</u>
Negros Occidental	72.6	8.7	12.4	42,540	0.809	0.859
Cebu	74.2	8.9	12.4	48,513	0.834	0.872

### フィリピントップレベル

- ・平均教育年数
- ・予想教育年数
- ・教育指数





## 2

### 発展が期待される地方都市No1

2000年代以降フィリピン人の高い英語力を注目した外資系BOP企業がコールセンターや事務所などを設置してきました。しかし、慢性的な交通渋滞や家賃の高騰などでマニラやセブから地方都市であるイロイロが新たなBPOの拠点として注目されています。イロイロの各地で政府主導の都市開発が進められており、2017年にはフィリピン国内でも最も開発が進められた地域となりました。



フィリピン・開発都市ランキング(2017年)

Rank	Local Government	City Classification	Province	Region
1	Iloilo	Highly Urbanized	Iloilo	REGION VI (Western Visayas)
2	Mandaue	Highly Urbanized	Cebu	REGION VII (Central Visayas)
3	Bacolod (NO)	Highly Urbanized	Negros Occidental	REGION VI (Western Visayas)
4	San Juan (MM)	Highly Urbanized	Metro Manila	NCR - National Capital Region
5	Marikina	Highly Urbanized	Metro Manila	NCR - National Capital Region
6	Cagayan De Oro	Highly Urbanized	Misamis Oriental	REGION X (Northern Mindanao)
6	Navotas	Highly Urbanized	Metro Manila	NCR - National Capital Region
7	Cebu	Highly Urbanized	Cebu	REGION VII (Central Visayas)
8	Muntinlupa	Highly Urbanized	Metro Manila	NCR - National Capital Region
8	Iligan	Highly Urbanized	Lanao Del Norte	REGION X (Northern Mindanao)

### 3

### 歴史・自然を生かした文化体験

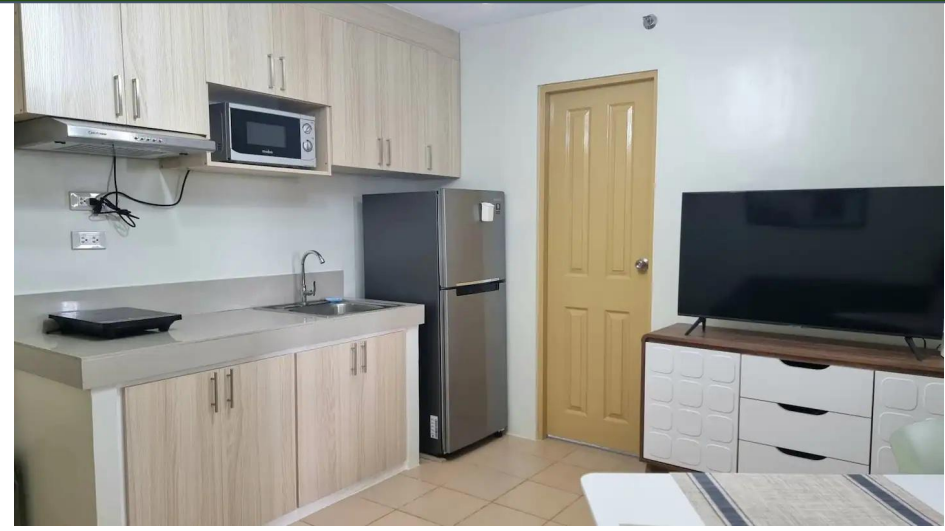
イロイロは農業及び漁業で栄えた地域であり、イロイロ中心部から車で 30分程の距離には海や山などの豊かな自然が広がり、週末にはマンゴーで有名なギマラス島でのアイランドホッピングを体験していただくこともできます。また、世界遺産であるミヤガオ教会やハロ教会などのスペイン植民地時代に建設された歴史的建造物を見学することも可能です。





①確実にスコアがある試験対策

②コンドミニアム寮に滞在



## 1

### 確実にスコアが上がる試験対策

GITCの試験対策プログラムは一人一人の弱点に合わせて授業内容を組み合わせるカスタマイズ型。  
 そのため、英語0レベルからたった24週間で海外大学進学レベルの英語力まで引き上げることができます。

#### TOEICスコア実績

	留学期間	留学開始時	留学終了時	UP
YUKI	4週間	830	<b>910</b>	80
MISA	6週間	350	<b>605</b>	255
KAORI	6週間	670	<b>930</b>	260
YUJI	7週間	755	<b>930</b>	175
SHUKI	10週間	730	<b>955</b>	225

#### IELTSスコア実績

	留学期間	留学開始時	留学終了時	UP
VINCENT	4週間	4.5	<b>6.5</b>	2.0
DAO	12週間	3.0	<b>6.0</b>	3.0
SUE	12週間	3.0	<b>6.5</b>	3.5
DIANA	12週間	3.5	<b>6.0</b>	2.5
LOKI	12週間	3.5	<b>5.5</b>	2.0
TAI	12週間	4.0	<b>6.0</b>	2.0
MILEY	12週間	3.5	<b>6.5</b>	3.0
ANTHONY	12週間	4.0	<b>6.0</b>	2.0
MOON	16週間	3.5	<b>5.5</b>	2.0
JACK	20週間	1.0	<b>5.5</b>	4.5
CELINA	24週間	1.5	<b>6.0</b>	4.5
BEN	24週間	2.0	<b>6.0</b>	4.0

### 2

#### コンドミニアム寮に滞在

2019年に完成したばかりのコンドミニアムの一室を学生寮として利用します。  
毎朝・晩にバスによる送迎で学校まで向かいます。(車10分)  
共有スペースにはプール、ジム、ビリヤード場などがあります。



学生寮1人部屋・学生寮2人部屋A：シャワールーム・トイレ・ダイニングをプライベート利用可能  
学生寮2人部屋B：シャワールーム・トイレ・ダイニングを隣部屋とシェア

GITCでは生徒のニーズに合わせて「一般英語」「試験対策」に特化したプログラムを提供しております。



## 1. 一般英語コース

- ・ Regular
- ・ Power Speaking
- ・ Golf+ Studying

## 2. 試験対策コース

- ・ TOEIC入門
- ・ IELTS入門
- ・ TOEICスコアアップ保証
- ・ IELTSスコアアップ保証

## 3. ジュニアコース

- ・ Family 保護者
- ・ Family ジュニア

## 4. ボランティアコース

- ・ SDGsツアー + 英語研修



## 1日の流れ: Power Speakingコース

Time	Class	Details
07:00 ~ 08:00	朝食 (週末 & 休日午前8~9時)	寮から学校へ 午前7時バス出発
08:00 ~ 08:45	マンツーマン授業①	
08:55 ~ 09:40	マンツーマン授業②	
09:50 ~ 10:35	マンツーマン授業③	
10:45 ~ 11:30	休憩	
11:40 ~ 12:25	マンツーマン授業④	
12:25 ~ 13:25	昼食 (平日 / 週末 & 休日 同時刻)	
13:25 ~ 14:10	グループ授業①	
14:20 ~ 15:05	グループ授業②	
15:15 ~ 16:00	マンツーマン授業⑤	
16:10 ~ 16:55	休憩	
17:05 ~ 17:50	ナイトクラス (自由参加)	
17:30 ~ 18:30	朝食 ((平日 / 週末 & 休日 同時刻)	学校から寮へ 午後6時30分バス出発
18:30 ~ 20:00	自由行動	門限 (自習不参加者): 午後8時
20:00 ~ 22:00	自習 (自由参加)	自習終了後バスで帰宅 学校から寮へ 午後10時バス出発

	1:1	Group	ナイトアクティビティ	
			ナイトクラス	自習
<b>Regular</b>	45分×4コマ	45分×3コマ	45分 (自由参加)	120分 (自由参加)
<b>Power Speaking</b>	45分×5コマ	45分×2コマ	45分 (自由参加)	120分 (自由参加)
<b>Golf + Studying</b>	45分×4コマ	Golf	45分 (自由参加)	120分 (自由参加)

\*ナイトクラス：（月曜～木曜午後5時5分～午後5時45分）英会話・文法などの自由参加授業

\*自習：（日曜～木曜午後8時～午後10時）自習室



## マンツーマン授業内容

\* 授業内容は学生の英語の弱点や要望に合わせて変更可能です。

	コマ数	授業内容				
<b>Regular</b>	45分×4コマ	Speaking+ Listening	Speaking+ Vocabulary	Reading	Writing	
<b>Power Speaking</b>	45分×5コマ	Speaking+ Listening	Speaking+ Vocabulary	Speaking+ Listening	Speaking+ Listening	Reading +Writing
<b>Golf + Studying</b>	45分×4コマ	Speaking+ Listening	Speaking+ Vocabulary	Reading	Writing	

## グループ授業内容

	コマ数	授業内容		
<b>Regular</b>	45分×3コマ	Speech	Interactive	Grammar
<b>Power Speaking</b>	45分×2コマ	Speech	Interactive	
<b>Golf + Studying</b>	Golf			

## Glof + Study コース



- フィリピン最古のゴルフコース  
(Iloilo Golf and Country Club)
- ・無制限プレイ
  - ・1:1フィールドレッスン (何度でも)
  - ・予約不要
  - ・1人プレイ可能
  - ・初心者からどなたでも

### 【含まれていないもの】

レッスン -12 回 (8,000 ペソ) -初心者向け (必要な場合)  
キャディ : 500 ペソ/18 ホール  
保険 : 100ペソ  
カート : 800ペソ  
交通費 (30分以内) : タクシー 300ペソ~

### 【用意するもの】

ゴルフクラブ・手袋と衣類・ゴルフボール  
\*ゴルフボールは現地購入でも安く購入できます。

\*ゴルフ場のコンディションや天候等により  
プレーが出来ない場合の返金はありません。

	1:1	Group	ナイトアクティビティ	
			ナイトクラス	自習
TOEIC 入門 IELTS 入門	45分×3コマ	45分×4コマ	45分 (自由参加)	120分 (自由参加)
TOEIC スコアアップ保証 IELTS スコアアップ保証	45分×3コマ	45分×4コマ	45分 (自由参加)	120分 (自由参加)

### ● TOEIC 入門 / IELTS 入門

初級英語レベルの生徒にとっては試験対策授業は理解するのが難しいため、「一般英語」授業と「試験対策」授業も受講できます。基礎的な英語力を強化しつつ、試験内容や出題形式などを学習することができます。

	1:1			Group			
TOEIC 入門	ESL Speaking	ESL Vocabulary	ESL Reading	TOEIC Listening	ESL Speech	TOEIC Grammar	TOEIC Grammar
IELTS 入門	Elective	Pre IELTS Reading	Pre IELTS Writing	Pre IELTS Speaking	ESL Speech	IELTS Vocabulary	IELTS Listening

\* 英語レベルによって授業内容が変更になる可能性もあります。

### ●TOEICスコアアップ保証 / IELTSスコアアップ保証

スコアアップ保証コースは各学生のスコアによって授業内容が変更となります。

	1:1			Group			
TOEIC スコアアップ保証	TOEIC Listening	TOEIC Part7	TOEIC Vocabulary	TOEIC Listening	TOEIC Listening	TOEIC Grammar	TOEIC Grammar
IELTS スコアアップ保証	IELTS Writing	IELTS Reading	IELTS Speaking	IELTS Listening	IELTS Speaking	IELTS Reading	IELTS Vocabulary

\*スコアアップ保証は8週間・12週間・24週間に限られていますが、**1週間からの受け入れも可能です。**（点数保証外）

# TOEICスコアアップ保証コース全受講者 スコアアップ達成！！！！

(2017年9月～2019年3月)

短期間に効率よく  
大幅TOEICスコアアップ！

## ■12週間 TOEIC250点 スコアアップ保証

12週間でTOEIC200点スコアアップを保証します。  
入学可能スコア：TOEIC300～600点

例)

入学スコア	300点	400点	500点	600点
12週間後	550点	650点	750点	850点

\*コース受講は1週間から可能。但し、スコアアップは対象外。

\*コース受講はTOEIC601点以上保持者でも可能。但し、スコアアップは対象外。

## ■保証コース 基本条件

上記期間に目標点数を獲得できなかった場合には、

**授業費 & 滞在費を4週間分無償で提供！！**

(男女交際禁止・10週目で現地で試験を受験（フィリピンでの受験費用は自費負担）・  
期日までに課題提出・全授業出席などTOEICスコアアップ保証規定を遵守していることが条件)

TOEICスコア実績				
	留学期間	留学開始時	留学終了時	UP
YUKI	4週間	830	910	80
MISA	6週間	350	605	255
KAORI	6週間	670	930	260
YUJI	7週間	755	930	175
SHUKI	10週間	730	955	225

## ■授業内容

■ TOEIC専門教員による個別カリキュラム



TOEICマネージャー  
Odette先生

**あなたの弱点を徹底指導！**

TOEICスコアアップ保証コースは専任TOEICマネージャーOdette先生が一人一人の弱点に合わせてオリジナルの授業内容を構成します。

# IELTSスコアアップ保証コース全受講者 スコアアップ達成！！！！

短期間に効率よく  
大幅IELTS点数アップ！

## ■12週間 IELTSスコアアップ保証

12週間でIELTS1.0~1.5スコアアップを保証します。  
入学可能スコア：IELTS4.0~5.5

入学スコア	4.0	5.0	5.5
12週間後	<b>5.5</b>	<b>6.0</b>	<b>6.5</b>

\*コース受講は1週間から可能。但し、スコアアップは対象外。

\*コース受講はIELTS 5.5点以上保持者でも可能。但し、スコアアップは対象外。

## ■24週間 初心者レベル→IELTS5.5 点数保証

24週間でIELTS5.5点数保証を保証します。  
入学可能スコア：初心者

入学スコア	初心者
24週間後	<b>5.5</b>



## ■保証コース 基本条件

上記期間に目標点数を獲得できなかった場合には、

**授業費 & 滞在費を4週間分無償で提供！！**

(男女交際禁止・10週目で現地で試験を受験（フィリピンでの受験費用は自費負担）・  
期日までに課題提出・全授業出席などTOEICスコアアップ保証規定を遵守していることが条件)

IELTSスコア実績				
	留学期間	留学開始時	留学終了時	UP
VINCENT	4週間	4.5	6.5	2.0
DAO	12週間	3.0	6.0	3.0
SUE	12週間	3.0	6.5	3.5
DIANA	12週間	3.5	6.0	2.5
LOKI	12週間	3.5	5.5	2.0
TAI	12週間	4.0	6.0	2.0
MILEY	12週間	3.5	6.5	3.0
ANTHONY	12週間	4.0	6.0	2.0
MOON	16週間	3.5	5.5	2.0
JACK	20週間	1.0	5.5	4.5
CELINA	24週間	1.5	6.0	4.5
BEN	24週間	2.0	6.0	4.0

## ■授業内容

### ①「Writing」「Speaking」を強化

独学で勉強するのが難しい「Writing」と「Speaking」を集中的に学習できます。

### ②苦手分野を強化

生徒の苦手科目をマンツーマン授業1コマ受講することができます。



備品

ベッド、机、クローゼット、ハンガー、  
温水シャワー、トイレ、冷蔵庫

学生寮1人部屋・学生寮2人部屋A：シャワールーム・トイレ・ダイニングをプライベート利用可能  
学生寮2人部屋B：シャワールーム・トイレ・ダイニングを隣部屋とシェア

チェックイン

日曜午後2時以降

チェックアウト

土曜午前11時まで

延泊（前泊）費用

P2000 /泊

## 共有スペース



ジム



ビリヤード



プール



中庭



# 6. ギャラリー：学校敷地内





青少年育成とコミュニティ開発を行う団体である現地 NGO LOOB(ロオブ)との共同ボランティアプログラムを定期的に行っています。

# 5. ギャラリー: アクティビティ

## ギマラス島



## 市内観光





## ボラカイ島



学生名	Lin Yali
国籍	中国
留学当初スコア	4.0
留学終了時スコア	6.0
留学期間	4週間

## <たった2週間でも大幅スコアアップ!>

私の名前はUlyと申します。

私は中国人で中国では教員をしています。

GITCにはIELTS勉強するために4週間留学し、成果を出しました。

**留学当初のIELTSのライティングは3.5でした。**

**GITCへ留学してから2週間後にイロイロでIELTS公式試験を受験しました。**

**結果はIELTSのバンドスコアは6.0を達成し、ライティングも6.0を獲得しました。**

## <情熱を持ち辛抱強く指導してくれるIELTS教員>

たった2週間のGITC留学でスコアアップできた理由は「IELTS教員の指導」のおかげだったと思います。**GITCの教員は若いですが、情熱を持ち辛抱強く指導してくれます。**

**IELTSに対する様々な質問を丁寧に教えてくれ、私は彼らから多くの事を学びました。**特に弱点だったライティング分野ではスキルやメソッドなどスコアアップに繋がるテクニックを学びました。

## <様々な国籍の友人ができました!>

GITCには中国人、ベトナム人、日本人、韓国人、モンゴル人、台湾人などの様々な国籍の学生が在籍しています。彼らはとても親切でフィリピンのことを教えてくれたり、一緒に旅行にいたり楽しい時間を過ごせました。特にベトナム人のクラスメートとはとても親しくなり今では家族のように思っています。

GITCやみんなのことを愛しく思うでしょう。

GITCで出会った人の夢が叶いますように祈っております。

学生名	Vo Thi Cam Quynh
国籍	ベトナム
留学当初スコア	3.0
留学終了時スコア	6.5
留学期間	12週間

こんにちは。私はベトナム人留学生のSueです。私はフィリピン・イロイロのGITCで3ヶ月間IELTSコースを受講し、IELTSスコアを3.0から6.5まで3.5スコアアップすることができた留学体験についてご紹介します。

### < IELTS試験を全く知らないところからスタート >

**私がGITCでフィリピン留学するまで、IELTS試験について全く何も知りませんでした。** GITCでIELTS試験勉強を始めるまでIELTSが4技能（リスニング・スピーキング・ライティング・リーディング）の試験であることさえ知りませんでした。

### < 目標スコア達成のための秘訣 >

GITCでのIELTS試験コースの勉強は想像したものと全く異なりました。私はIELTS試験の勉強はもとよりIELTS試験の知識すらありませんでした。しかし、**担当IELTS教員は一つずつ丁寧に説明し、私の弱点（特にライティングパート）を細かく指導し、勉強を取り組むモチベーションが切れないように様々な工夫をしてくれました。** 全ての授業で宿題が与えられるため、授業開始前や授業終了後もIELTS試験勉強を取り組みました。特にGITCには24時間利用できる自習室があるため、早朝に起床し授業前及び義務自習が終わった午後10時から深夜まで宿題や復習も一生懸命取り組みました。私の英語力は大変低いレベルで、目標スコアを達成するためにはかなりの時間を勉強に割く必要があったため、勉強に疲れてしまうこともありました。しかし、**多くの卒業生がスコアアップを達成しているをみていると勉強しよう！というやる気ができて3ヶ月勉強を集中して行うことができました。** GITCに留学して3ヶ月後目標のIELTSスコアを達成することができました！GITCの全ての教員がサポートや指導なくしてスコアは達成できなかったと思います。

### < IELTSスコア達成のもう一つの秘密 >

私が目標のIELTSスコアを達成できた要因として学校の環境の良さも挙げられると思います。特に、GITCには**外国からの学生が多く在籍しており、彼らと友達になられたことも大きかったです。** 他国の留学生がいることで私の英語力は向上し、彼らと素晴らしい思い出を作ることができました。

### < 最後に >

学校にも大変感謝しています。初めての語学留学でフィリピン・イロイロのGITCに来て本当によかったです。私はGITCでできた素晴らしい教員や友人たちと過ごした日々を決して忘れません。