



# CIP ENGLISH ACADEMY

The No. 1 Native 1on1 English Academy in the Philippines!

<http://www.cipenglish.net>



# Overview of CLARK

クラークシティは、香港、台湾、シンガポール、日本、韓国から飛行機で約3.5時間です。

シンガポールとほぼ同じ大きさで、かつては最大の米国海外空軍基地でした。

フィリピン大統領直轄の経済特区です。

セキュリティ、通信、上下水道はすべて独立し管理されています。

学生の安全は私たちの優先事項です。

フィリピンのほとんどの外国人居住者は、安全であるという評判のあるクラーク/アンヘレス地域に住んでいます。

CIPの近くには、3つの主要なモールがあり、映画館、何百もの店舗サービス、レストラン、ボーリング場など、モダンで快適な施設がたくさんあります。道路が広いので、クラーク/アンヘレスは大都市と比べ典型的な交通問題や公害問題を回避できます。



クラーク国際空港はCIPから車で約20分のところにあり、学生はフィリピンの他の空港に比べると低価格で国際線と国内線の両方を旅行することができます。

ビーチ、山、自然保護区、史跡はすべてCIPから1~2時間の場所にあり、学生は島巡り、スキューバダイビング、パラグライダー、ハイキング、キャンプ、その他多くのアクティビティを楽しむことができます。

クラーク/アンヘレスの国際的な展望は、英語を学ぶのに理想的な場所です。

他の多くの国の人々に加えて、何千人ものアメリカ人、オーストラリア人、アジア人、ヨーロッパ人の居住者がいます。

CIPの学生には、アウトリーチ活動やインターシッププログラムを通じて、クラークの国際社会と交流する機会が多くあります。



# View of Clark and Angeles



- スービックまで車で1時間
- マニラまで車で2時間



## なぜCIP Englishなのか

CIP English では、ネイティブスピーカーによる1対1のクラスや、ネイティブスピーカーがいることによって作り出される自然な英語環境が整っています。

### ネイティブスピーカーの1対1のクラスを提供

- CIP Englishは、ネイティブの1対1のクラスの最先端であり、フィリピンでネイティブクラスを運営する多くのESLスクールに影響を与えてきました。
- ネイティブの1対1のクラスをより教育的にする方法や、フィリピン人教師とどのように協力するかを常に考えてきました。
- ネイティブのマンツーマンクラスを比較的低価格で受講できることもメリットの一つです。米国とカナダのESL学校の半分の費用で留学が可能です。

### フィリピン人教師とネイティブスピーカーの相乗効果！

- フィリピン人教師の良さはよく知られていますが、彼らにとって英語は習得された第二言語であり、決して母国語ではありません。英語を学ぶことがいかに難しいかを知っているフィリピン人教師は、文法、語彙、基本的な会話、パターンをうまく教える方法をよく知っています。
- フィリピン人教師の長所と短所を認識し、学習者により良いプログラムを提供する必要があると考え、最終的には、ネイティブスピーカーより授業を受けることで、学生の英語が更に洗練された方向に導かれることを期待しています。
- CIP Englishでは、フィリピン人教師とネイティブ教師が協力しています。ここでは、ネイティブが話す実用的な英語のように、アクセントとイントネーションがより正確になり、表現がより豊かで深くなることが期待されます。



# ■なぜCIP Englishなのか

## 学業目標の追求

CIP Englishで留学中、私たちは学生の英語力と成績を向上させる責任があります。毎月成績とレベルを確認し、フィードバックを提供します。

## 50分授業

- フィリピンのほとんどのESL学校は、費用を節約するために45分のクラス(5分の休憩)を好みます。ただし、これはクラスでの集中力を低下させるという逆の効果をもたらす可能性があります。
- CIP Englishでは「授業50分+休憩10分」を提供しております。それは学生の集中力と身体にとって、50分クラスが最も効果的であると私たちは考えているからです。

## リフォームで新たな環境を提供!

パンデミック後の再開には徹底的な改造が必要でした。

これは、学校が2年以上閉鎖されていたため、ほとんどの施設が自然に損傷したためです。

CIP Englishでは、2022年初頭からキャンパス全体の改装が行われました。

使用する教室や寮のお部屋は、全て新しい環境となります。

快適にお過ごしいただけるよう、細部にまでこだわっています。



## 各コースのカリキュラム

Course	Regular Class	Optional
Regular ESL	フィリピンマンツーマン (4), ネイティブ GC (2), フィリピン GC (1)	(1)
Intensive ESL	フィリピンマンツーマン (4), ネイティブ GC (2), フィリピン GC (2), 義務自習(2)	
Native ESL	フィリピンマンツーマン (3), ネイティブマンツーマン (1) ネイティブGC (2), フィリピンGC (1)	(1)
Light ESL	フィリピンマンツーマン (4)	(1)
Speaking Master	フィリピンマンツーマン (5), ネイティブマンツーマン (1), ネイティブGC (2)	(1)
Native Master	フィリピンマンツーマン (3), ネイティブマンツーマン (2) ネイティブGC (2)	(1)
Business	フィリピンマンツーマン (3), ネイティブマンツーマン (1), ネイティブGC (1), フィリピンGC (2)	(1)

50分授業、10分休憩。

ネイティブ/IELTS 小グループ: 4~6人; グループ: 約6~8人; オプション: 無制限。



## 各コースのカリキュラム

Course	Regular Class	Optional
IELTS Intensive	フィリピンマンツーマン (5), ネイティブGC (1), IELTS フィリピンGC (2), 自習 (2), 土曜日模擬試験	
IELTS NATIVE	フィリピンマンツーマン (4), ネイティブマンツーマン (1), ネイティブGC (1), IELTS フィリピンGC (2), 自習 (2), 土曜日模擬授業	
IELTS Score Guarantee (8 weeks/ 12 weeks)	フィリピンマンツーマン (5), ネイティブGC (1), IELTS フィリピンGC (2), 自習 (2), 土曜日模擬試験	
TOEFL Intensive	フィリピンマンツーマン (5), ネイティブGC (1), フィリピンGC (2), 自習 (2), 土曜日模擬試験	
TOEIC Intensive	フィリピンマンツーマン (5), ネイティブGC (1), フィリピンGC (2), 自習 (2), 土曜日模擬試験	
TOEIC Score Guarantee (12 weeks)	フィリピンマンツーマン (5), ネイティブGC (1), フィリピンGC (2), 自習 (2), 土曜日模擬試験	
Primary English	フィリピンマンツーマン (5), 復習クラス(1)	
Junior ESL	フィリピンマンツーマン (5), フィリピンGC (1), ネイティブGC (1), 復習クラス(1)	
Junior Native	フィリピンマンツーマン (4), ネイティブマンツーマン (1), ネイティブGC (1) フィリピンGC (1), 復習クラス(1)	

50分授業、10分休憩。

ネイティブ/IELTS小グループ:4~6人; グループ:約6~8人; オプション: 無制限。



## Regular ESL

Regular ESLは、ネイティブとフィリピン人教師によるスピーキング全体に焦点を当てたセミスパルタプログラムです。

このコースは、4時間のマンツーマンレッスン、3時間のグループレッスンの合計7時間。

そこに希望者は1時間のオプションクラスが追加され、合計8時間のクラス編成となっております。

このコースは、フィリピンのセミスパルタプログラムの伝統的なクラス編成となっております。

- ・ マンツーマン(4時間): リーディングと語彙、スピーキングとリスニング、ライティングと文法、統合スキル
- ・ ネイティブグループクラス(2時間): スピーキングと発音、時事問題+トピックプレゼンテーション(レベルと好みに応じて)
- ・ フィリピングループクラス(1時間): リスニングと語彙(イディオムと表現を含む)
- ・ オプション(1時間): 映画とスクリプト

## Intensive ESL

短期間で英語力を伸ばすのに効果的なスパルタプログラムです。1日8時間の授業です。

夜間、夜間監督者が必須の自習を促進し、毎日の監視をします。

- ・ マンツーマン(4時間): リーディングと語彙、スピーキングとリスニング、ライティング、文法、総合スキル
- ・ ネイティブグループクラス(2時間): スピーキングと発音、時事問題+トピックプレゼンテーション(レベルと好みに応じて)
- ・ フィリピングループクラス(2時間): リスニングと語彙、英語表現(スピーキング)
- ・ 必須の自習(2時間): 月曜日から金曜日の午後8時から午後10時まで





## Native ESL

フィリピンの代表的な語学研修プログラムにネイティブのマンツーマンクラスを追加しています。  
ネイティブスピーカーから実践的な表現や発音を深く学びたい方におすすめです。

- ・ フィリピンマンツーマン(3時間): アクティブスピーキング、リスニング戦術、文法エッセンシャル、リーディングチャレンジ、語彙構築
- ・ ネイティブマンツーマン(1時間): スピーチと発音、英語ポッドキャストを学ぶ
- ・ ネイティブグループ(2時間): 時事問題、効果的なスピーキング、トピックプレゼンテーション、ロールプレイ英語、アクセントリダクション
- ・ フィリピングループクラス(1時間): アメリカアクセントトレーニング、語彙、イディオム、フレーズ
- ・ オプション(1時間): 映画とスクリプト

## Native Master

「スピーキングマスターコース」と似た特別なスピーキングプログラムですが、  
ネイティブスピーカーとのマンツーマンのクラスが2クラスあります。

- ・ フィリピンマンツーマン(3時間): スピーキングとリスニング、スピーキングと語彙(表現を含む)、文法
- ・ ネイティブマンツーマン(2時間): 発音やスピーチ、説得力のある会話(時事問題など)
- ・ ネイティブグループクラス(2時間): スピーキングと発音、時事問題+トピックプレゼンテーション(レベルと好みに応じて)
- ・ オプション(1時間): 映画とスクリプト
- ・



## Speaking Master

表現、発音、イントネーション、ディスカッション、動詞の活用、イディオム、スラングなどのスピーキングスキルを身につけるための多彩なカリキュラムを提供。短期間でスピーキング力を向上させたい方におすすめです。

- ・ フィリピンマンツーマン(5時間): スピーキングとリスニング、スピーキングと語彙の構築、文法、統合スキル、説得力のある会話(時事問題)、インタビューとレポート
- ・ ネイティブマンツーマン(1時間): スピーキングとリスニング、発音
- ・ ネイティブグループクラス(2時間): スピーキングと発音、時事問題、トピックプレゼンテーション(レベルと好みに応じて)
- ・ オプション(1時間): 映画とスクリプト

## Business

ビジネスクラスは、さまざまなビジネス分野での仕事を目指している人に適しています。これは、キャリアアップに役立ちます。クラスは、学生の語彙、ライティング、リーディング、スピーキングのスキルを向上させ、ビジネス環境でより自信を持ってコミュニケーションを取ることができます。

- ・ フィリピンマンツーマン(3時間): ビジネスコンセプト、ビジネス英語でのコミュニケーション、社会動向、ビジネス通信
- ・ ネイティブマンツーマン(1時間): 科目は、学生が追求しているものによって異なります:販売とマーケティング、交渉、およびその他のビジネス科目。
- ・ フィリピングループクラス(2時間): 時事問題、効果的なスピーキング、トピックプレゼンテーション、ロールプレイ英語、アクセントリダクション
- ・ ネイティブグループクラス(1時間): スピーキングと発音、時事問題+トピックプレゼンテーション(レベルと好みに応じて)
- ・ オプション(1時間): 映画とスクリプト



## Light ESL

このコースは、十分にプライベートの時間も確保したい人、または保護者向けです。

- マンツーマン(4時間): リーディングと語彙、スピーキングとリスニング、ライティングと文法、統合スキル
- オプション(1時間): 映画とスクリプト

## IELTS Intensive

コースはスパルタプログラムです。IELTSのすべてのスキル(スピーキング、リスニング、リーディング、ライティング)をカバーしています。毎週のテストもすべてのスキル行われます。毎週のテストで受けたスコアは、それぞれの教師とアカデミックチームによって監修され、生徒が目標スコアを達成するのを効果的に支援します。夜は義務自習が20時～22時まであります。

入学レベルのスコア:少なくともIELTS 3.5またはHigh Elementary

- フィリピン人マンツーマン(5クラス): IELTSリーディング、IELTSリスニング、IELTSスピーキング、IELTSライティングタスク1&2
- ネイティブグループクラス(1クラス): スピーキングと発音、時事問題+トピックプレゼンテーション(レベルと好みに応じて)
- IELTSフィリピングループクラス(2クラス): IELTS統合スキル、語彙
- 土曜日のIELTS模擬テスト: 実際のテストのシミュレーション(リスニング、リーディング、ライティング)\*それぞれの先生と一緒にクラスでチェックされます
- 必須の自習(2時間):月曜日から金曜日の午後8時から午後10時



## IELTS NATIVE

コースはスパルタプログラムです。IELTSのすべてのスキル(スピーキング、リスニング、リーディング、ライティング)を学ぶIELTS INTENSIVEコースと似ています。

こちらのコースにはネイティブマンツーマンが含まれており、IELTSスピーキングにて必要な自然な会話方法を確実に学ぶことができ、スピーキングスキルを特化したい学生におすすめです。

また、ネイティブスピーカーによるスピーキング模擬テストを受けることが可能です。

夜は義務自習が20時～22時まであります。

入学レベルのスコア:少なくともIELTS 3.5またはHigh Elementary

- フィリピンマンツーマン(4クラス): IELTSリーディング、IELTSリスニング、IELTSスピーキング、IELTSライティングタスク1&2
- ネイティブマンツーマン(1クラス): IELTSスピーキング
- ネイティブグループクラス(1クラス): スピーキングと発音、時事問題+トピックプレゼンテーション(レベルと好みに応じて)
- IELTSフィリピングループクラス(2クラス): IELTS統合スキル、語彙
- 土曜日のIELTS模擬テスト: 実際のテストのシミュレーション(リスニング、リーディング、ライティング)\*それぞれの先生と一緒にクラスでチェックされます
- 必須の自習(2時間): 月曜日から金曜日の午後8時から午後10時



## IELTS Score Guarantee

このコースは、8～12週間の制限期間内に目標のIELTSスコアを達成するための高い学業強度が特徴です。  
学生がこのコースに受け入れられるかどうかを評価するための事前にテストが必要です。

### 入学資格

IELTS 5.5 保証 : IELTS 4.0 または同等の英語レベル

IELTS 6.0保証 : IELTS 5.0または同等の英語レベル

IELTS 6.5 保証 : IELTS 6.0 公式スコア

IELTS公式テスト: 最初のテスト料金のみが学校によってカバーされます

Study period	Official test date	After the test	Benefits
8週間	8週目	帰国	目標スコアが達成されなかった場合、卒業後1年以内であれば後日IELTSインテ ンシブコースに再入学することができます。授業料は4週間無料です。寮費と現 地料金のみを支払う必要があります。
12週間	第10週目から第11週目の間	学生は、公式のIELTSの結果が発表さ れるまで、希望するクラスを受講する ことができます。	目標スコアが達成されなかった場合、その後の授業料は免除されます。 (最大8週間) ただし、寮費・現地費・IELTS試験費用は学生負担となります。

- フィリピン人マンツーマン(5クラス): IELTSリーディング、IELTSリスニング、IELTSスピーキング、IELTSライティングタスク1、IELTSライティングタスク2
- ネイティブグループクラス(1クラス): スピーキングと発音(インタラクティブ+アクセントリダクション)/時事問題+トピックプレゼンテーション(レベルと好みに  
応じて)
- IELTSフィリピンマンツーマン(2クラス): IELTS統合スキル
- 必須の自習(2時間): 月曜日から金曜日の午後8時から午後10時
- 土曜日のIELTS模擬試験: 実際のテストのシミュレーション(リスニング、リーディング、ライティング)
- 



## TOEFL Intensive

特定のTOEFLスコアを達成したい学生のためのスパルタプログラムとして編成されています(通常、TOEFLが必要な米国および一部のアジア諸国で勉強したい学生向け)。

入学レベルのスコア:少なくともTOEFL 50またはHigh Elementary

- フィリピンマンツーマン(5クラス): TOEFLリーディング、TOEFLリスニング、TOEFLライティング、TOEFLスピーキング
- ネイティブグループクラス(1クラス): スピーキングと発音、時事問題+トピックプレゼンテーション(レベルと好みに応じて)
- フィリピングループクラス(2クラス): リスニングと語彙、英語表現(スピーキング)
- 必須の自習(2クラス): 月曜日から金曜日の午後8時から午後10時
- 土曜日のTOEIC模擬テスト

## TOEIC Intensive

このコースは、TOEICスコアを取得したい学生に適しており、スパルタプログラムとしても運営されています。

入学レベルのスコア: TOEIC500以上または高等級

- フィリピン人マンツーマン(5クラス): TOEICリスニングパート1&2、TOEICリスニングパート3&4、TOEICリーディングパート5&6、TOEICリーディングパート7、TOEIC語彙
- ネイティブグループクラス(1クラス): スピーキングと発音、時事問題+トピックプレゼンテーション(レベルと好みに応じて)
- フィリピングループクラス(2クラス): リスニングと語彙、英語表現(スピーキング)
- 必須の自習(2クラス): 月曜日から金曜日の午後8時から午後10時
- 土曜日のTOEIC模擬試験 ※授業で各講師に相談
- 



## TOEIC Score Guarantee

このコースは、厳しい学習環境でTOEICスコアの習得と会話スキルの向上の両方を満たします。1日10時間のスパルタンプログラム。

### 入学資格

TOEIC 700 保証: TOEIC 450 または同等の英語レベル

TOEIC 800 保証: TOEIC 600 または同等の英語レベル

TOEIC 900 保証: TOEIC 740 公式スコア以上

TOEIC公式テスト: 受験料は学校がサポートします

Study period	Official test date	After the test	Benefits
12週間	第10週目から第11週目	TOEIC公式成績発表までは、希望する授業を履修することができます。	目標スコアが達成されなかった場合、その後の授業料+TOEIC公式test費用は免除されます(最大8週間)。ただし、寮費・現地代は自己負担となります。

- フィリピンマンツーマン(5クラス): TOEICリスニングパート1&2、TOEICリスニングパート3&4、TOEICリーディングパート5&6、TOEICリーディングパート7
- ネイティブグループクラス(1クラス): スピーキングと発音、時事問題、トピックプレゼンテーション(レベルと好みに応じて)
- フィリピングループクラス(2クラス): リスニングと語彙(イディオムと表現を含む)
- 必須の自習(2時間): 月曜日から金曜日の午後8時から午後10時
- 土曜日のTOEIC模擬試験 ※授業で各講師に相談
- 



## Primary English (5-11 years old)

このコースでは、学習者の生来の言語学習戦略を活用します。私たちは、重要な基本的な技術を実行し、英語の本質的な構造を使用する能力を構築することを目指しています

フィリピンマンツーマン(5時間): リーディングと語彙、スピーキング、文法、ライティング、リスニング

復習・練習(1時間): ジュニアナイトスーパーバイザー(教師)の監督の下でその日の学習内容を復習する

## Junior ESL (12-15 years old)

このコースは、ジュニア向けのスピーキング指向のカリキュラムを提供します。ジュニア教育の経験を持つ教師は、クラスをより面白くします。

フィリピンマンツーマン(5クラス): リーディングと語彙、スピーキングとリスニング、文法、ライティング

ネイティブグループクラス(1クラス): スピーキングと発音、トピックプレゼンテーション(レベルと好みに応じて)

フィリピングループクラス(1クラス): ストーリーテリング(インタラクティブなアクティビティ付き)

復習実習(1時間): ジュニアナイトスーパーバイザー(教師)の監督のもと、その日の学習内容を復習する

## Junior Native (12-15 years old)

カリキュラムはジュニアESLコースとほぼ同じですが、ネイティブマンツーマンが追加され、より集中的にスピーチと発音のトレーニングを受けることができます。

- フィリピン語マンツーマン(4クラス): リーディングと語彙、スピーキングとリスニング、文法とライティング
- ネイティブマンツーマン(1クラス): スピーチと発音
- ネイティブグループクラス(1クラス): トピックプレゼンテーション(レベルと好みに応じて)
- フィリピングループクラス(1クラス): ストーリーテリング(インタラクティブなアクティビティ付き)
- 復習実習(1時間): ジュニアナイトスーパーバイザーの監督のもと、その日ストーリーテリング(インタラクティブなアクティビティ付き)の
- 学習内容を復習する





# 1日のスケジュール (例)

	Intensive ESL	IELTS Intensive
07:00 ~ 07:50	朝食 7:00 to 8:00 am.	
08:00 ~ 08:50	Group class	Small group : IELTS Reading
09:00 ~ 09:50	1on 1 : Speak Out	1on 1 : IELTS Speaking
10:00 ~ 10:50	1on 1 : Listening and Dictation	1on 1 : IELTS Writing
11:00 ~ 11:50	Native group : Current Issues	1on 1 : IELTS Writing
12:00 ~ 12:50	ランチ 12 :00 to 1:00 pm.	
13:00 ~ 13:50		
14:00 ~ 14:50	1on 1 : Reading Power	1on 1 : IELTS Listening
15:00 ~ 15:50	1on 1 : Grammar Expert	1on 1 : IELTS Reading
16:00 ~ 16:50	Native group : Topic Presentation	Small group : IELTS Speaking
17:00 ~ 17:50	Group class : Idioms and Phrases	Native group: Effective Speaking
18:00 ~ 18:50	夕食 6:00 to 7:00 pm.	
19:00 ~ 19:50		
20:00 ~ 20:50	義務自習 (Weekly test)	義務自習 (Weekly test)
21:00 ~ 21:50	義務自習	義務自習
Saturday		IELTS, TOEIC (模擬テスト)



## 施設・周辺環境

### School

校舎は3棟あります。

オフィスでは、授業、教師の交代、相談が行われます。

営業時間:8:00~18:00月曜日から金曜日。

マンツーマンクラスルーム

グループ教室

アカデミックオフィス

IELTSクラスルーム

スタディホール

出席とテストは必須です。

授業がないときはいつでも外出できます。



# 寮

寮は校舎から徒歩1~3分の場所にあります。  
合計3つの寮の建物があり、スイミングプールは中央にあります。  
各部屋に冷蔵庫、エアコン、扇風機、ワードローブ、机、電気スタンド、棚、下駄箱、トイレ(温水シャワー)を完備しております。  
Wi-Fiもインストールされています。

門限：月曜日から木曜日、日曜日-22:00。  
金曜日と土曜日：翌日の午前1時。

シングル A  
シングルB  
ダブルルーム  
トリプル  
クワッドルーム(家族専用)

22:00以降はお部屋でお静かに過ごしてください。  
異性の立ち入り、飲酒、室内での喫煙は固く禁じられています。



## その他の施設

CIP Englishでは、建物から建物へと移動し続ける必要があります。ここでは、太陽の光、木々、そして新鮮な空気を感じることができ、授業時間外には、ラウンジでクラスメートや教師と楽しく過ごすことができます。

ラウンジ&ダイニングホール

ジム:バスケットボール、バドミントン、ジョギング

プール

学生調理エリア

サポートセンター:寮・施設管理、警備、消毒、清掃など

## お食事

CIPは1日3食を用意しています。

メインメニュー1~2種類、サイドメニュー4~6種類、フルーツ、スープをご用意しております。3週間のローテーション。提供されるメニューは、学生の国籍比率によって異なる場合があります。

日曜日はランチとディナーの提供です。





**Dormitory 1**



**Dormitory 2**



**Dormitory 3**



**Single Room**



**Double Room**



**Triple Room**





**Student Support Center**



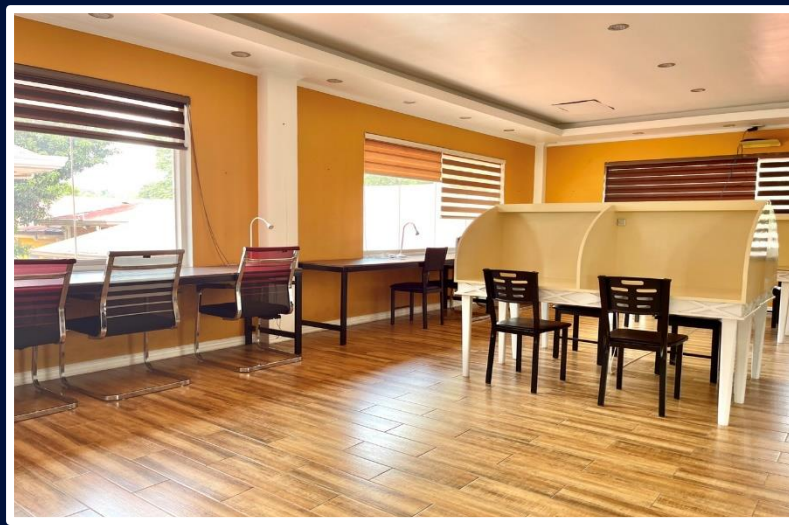
**One-on-One Classroom**



**Group Classroom**



**School Gym**



**Study Hall**



**Cafeteria**



# CIP ENGLISH ACADEMY

The No. 1 Native 1on1 English Academy in the Philippines!

- WEBSITE: <http://www.cipenglish.net>
- EMAIL: [cipenglish@gmail.com](mailto:cipenglish@gmail.com)
- ADDRESS: Lots 18 & 19, Block 37, Camia Street, Cutcut, Angeles City, Philippines 2009
- FACEBOOK: <https://www.facebook.com/CIPENGLISH>
- LINE: [cipenglishacademy](#)
- SKYPE: [onlinecipenglish.coordinator@gmail.com](mailto:onlinecipenglish.coordinator@gmail.com)
- INSTAGRAM: [@cipenglishacademy](#)
- YOUTUBE: [@CIPEnglishAcademy](#)

