

フィリピン現地大学内に
ESLセンターを構える
語学学校



USPF-CWA ESL Center

南フィリピン大学付設語学学校

学校概要

南フィリピン大学付設 ESL センターは CURIOUS WORLD ACADEMY が南フィリピン大学の協力を得て運営をしております。

学校名

USPF-CWA ESL Center (南フィリピン大学付設語学学校)

所在地

本校
Agustin Jereza Hall Bldg 4th floor, Salinas Dr, Cebu City, 6000 Cebu
サポート事務局
31 JP Rizal St Mandaue City Visayas, 6014 Cebu, Philippines

電話番号

+63 32-265-8773
日本事務局：03-6774-6670

大学の学部について

Business and Accountancy
Engineering and Architecture
Teacher education Arts and Sciences
Computer Studies
Social Work
Health Sciences 等

その他

小学校・中学校・高等学校
大学・研修センター



代表者名

President : Atty Paulino A. Yabao, JD
語学学校運営責任者 : Lenie Columbres

南フィリピン大学の敷地内にある ESL センターとなります。

学校基本情報

学校名

USPF-CWA ESL Center

住所

Agustin Jereza Hall Bldg 4th floor, Salinas Dr, Cebu City, 6000 Cebu

アクセス

- ・セブマクタン国際空港から車で約 30 分～40 分
- ・中規模ショッピングモールまで徒歩で約 5 分
- ・IT パークまで徒歩で約 10 分
- ・マクタン島ビーチリゾートエリアまで車で約 50 分



地域

セブ (セブ市エリア)

学生定員

110 人

日本人スタッフ

3 名

校内施設

学校設備：自習室、マンツーマン教室、グループ教室
カフェテリア、事務所、生徒ラウンジ
寮内施設：温水シャワー、トイレ、ベッド、机、椅子、クローゼット、エアコン
Wi-Fi、冷蔵庫、ウォーターサーバー (共有スペース)

寮タイプ (ホテルと提携)

1 人部屋、2 人部屋、3 人部屋
※大学目の前にあるクラウンガーデンホテルを宿泊施設として活用

食事

平日：月～金 (朝・昼・晩) 土日祝：無し

門限

門限無し、高校生以下は夜 9 時
※高校生以下が外泊する場合は外泊届が必要となります。

【禁止されている服装】

DRESS CODE

例

※肌の露出が多い服装やラフすぎる服装は禁止となります

服装



レーザーバック



ノースリーブシャツ



バックレス



極端なミニスカート



シースルー



ダメージジーンズ



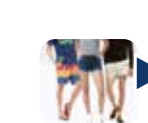
キャミソールのみの服装



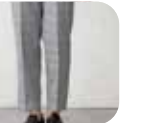
オフショルダー



クロップトップ (おへそが見える服)



半ズボン禁止。長ズボン着用をお願いします。



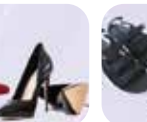
チューブトップ



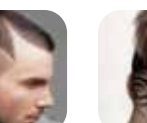
靴



スリッパ・サンダル、極端にヒールが高い靴



髪型



極端な長髪や奇抜な髪型 (男性)



その他



鮮やかすぎる色の髪色・ピアス



1

Features

大学付設の語学学校

南フィリピン大学付設 ESL センターは南フィリピン大学内にて運営されている語学学校です。大学の中には小学校、中学校、高等学校があり、フィリピン現地の方々と気軽に交流をすることができます。

2

Features

現地での交流

南フィリピン大学は同じ敷地内に附属小学校、中学校、高校が位置しております。

その為、滞在期間中に現地フィリピンの生徒や学生と英語を使って気軽に交流する事が可能です。

生徒によってはバスケットボールを一緒にしたりするなど様々なアクティビティを楽しんでおります。



現地でのアクティビティにも参加可能！アイランドホッピング！

7000以上の島々から構成されるフィリピン。その中でも観光地として特に人気の高いセブ島。ビーチが美しいことで有名で、マリンスポーツには絶好のポイントです。
セブ島で最も人気の高いアクティビティ、アイランドホッピング！
透明度抜群のエメラルドグリーンで、シュノーケルやダイビング体験はいかがですか？
留学で知り合った仲間たちとマリンスポーツを通じて人生に残る貴重な思い出をたくさん作って下さい。

※週末の交流は自社で開催をしますが、現地でのボランティア体験やマリンアクティビティ等はご自身で手配をいただきます。(現地旅行会社やボランティア団体等のご紹介は可能です)

3

Features

安心のサポート体制

私たちの学校は生徒数の上限が約110人と中規模の語学学校となります。大型の語学学校と違い、きめ細かいサポートを実施する事が可能です。日本人スタッフが複数勤務しておりますので、慣れない異国の地でも母国語で相談する事が出来ます。

4

Features

優秀な講師陣

私たちのレッスンは多くの学校法人や英語塾等の教育機関で採用をいただいております。IELTS や TOEFL 講座等のアカデミックなレッスンに関しても採用実績がありレッスンの質や信頼に繋がっております。



キャンパスについて

キャンパスの大まかな概要

- 大学
 - 高等学校
 - 小学校
 - 語学学校 (ESL センター)
 - 中学校
 - 研修施設
- 全てがそろったキャンパス

一つのキャンパスに
全ての施設が入っております。



キャンパスにある各種施設



広々としたキャンパス



附属高校の校舎



看護学部 (語学学校は4F)



トレーニングセンター



メモリアルホール



大学内クリニック



屋外体育館



屋外ビーチバレーコート



屋外カフェテリア



屋外テニスコート



屋内体育館



学内食堂

大学内の施設



語学学校の教室エリア



マンツーマンレッスンエリア



グループレッスンエリア



パソコンルーム



図書館



シアターホール



学生ラウンジ



模擬裁判所

宿泊施設について

USPF-CWA ESL Center の宿泊施設は大学の目の前にあるホテルです。現役の6階建てのホテルとして現在も使われているホテルです。

クラウンガーデンホテル Crowne Garden Hotel

クラウンガーデンホテルは、アヤラモールから車でわずか10分のロケーションで、エアコンと専用バスルーム付きの広い客室を提供しています。

- ・ 空港から車で約30分~40分
- ・ 3階にレストラン(朝食・夕食)昼食は大学内となります。
- ・ 食事はお弁当の提供となります。(朝食・夕食はホテル内、昼食は大学内)
- ・ バスタブ付き(1人部屋・2人部屋)



宿泊施設の近隣 MAP



ホテル備品

ボディソープ、シャンプー※ボディソープとシャンプーは週1回補充
 バスタオル(1人1枚)※バスタオルは週に1回交換、エアコン、テレビ、冷蔵庫、電子ケトル
 グラス(1人1個)、トイレトペーパー(1人1個)※トイレトペーパーは週1回補充
 ハンガー6本(部屋合計)、セキュリティボックス(1部屋1個)、電話、冷蔵庫
 ウォーターサーバー(1階)、インターネットWi-Fi(繁忙期は接続が悪くなる事があります)
 鏡、バスタブ付きシャワー※3人部屋はバスタブはありません。

- 大学の目の前(横断歩道を渡ってすぐ)
- 徒歩5分圏内にショッピングモールとコンビニがあります。

宿泊施設の部屋



1人部屋



2人部屋



3人部屋(ベッド幅80cm)

1人部屋 / 2人部屋 / 3人部屋(6階のみ)
 ※3人部屋はベッド幅が約80cmとなります。2人部屋はベッド幅100cmとなります。



バスタブ付き
(1人・2人部屋)



冷蔵庫付き



エアコン付き



タコ足充電対応



ハンガー6本
セキュリティボックス付き



フロント直通電話



鏡付き



テレビ付き

講師の質・レッスンの質

アカデミックに強い選ばれた講師陣

語学学校の幹部経験のある講師を多く採用しており、高いレッスンスキルと人間性を評価され多くの学校法人で導入実績があります。



CEFR	ケンブリッジ 英語検定	実用英語技能検定 1級-3級	GTEC Advanced Basic Core CBT	IELTS	TEAP	TEAP CBT	TOEFL IBT	TOEIC L&R/ TOEIC S&W
C2	230 200			9.0 8.5				
C1	199 180	3299 2600	1400 1350	8.0 7.0	400 375	800	120 95	1990 1845
B2	179 160	2599 2300	1349 1190	6.5 5.5	374 309	795 600	94 72	1840 1560
B1	159 140	2299 1950	1189 960	5.0 4.0	308 225	595 420	71 42	1555 1150
A2	139 120	1949 1700	959 690		224 135	415 235		1145 625
A1	119 100	1699 1400	689 270					620 320



メイン教材は Cambridge・Oxford・Macmillan 等で統一

CEFR 準拠の教材で統一 (Common European Framework of Reference)

世界で最も人気でスタンダードな教材を中心に活用しております。
欧米圏の語学学校と同じ教材を使用する事で2か国留学との相性は抜群です。

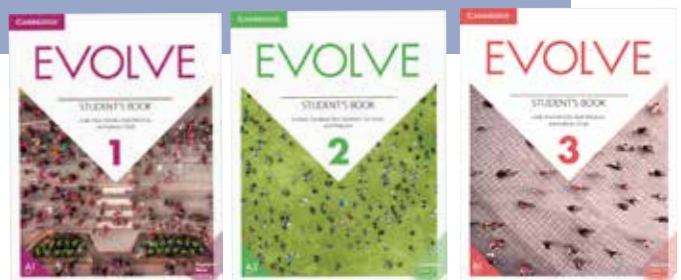
- 国際基準の教材を使用
- 生徒様の英語レベルと教材のレベルを合わせる
- 教材のバラつきが無い
- IELTS 等の試験対策も可能
- 2か国留学との親和性も高い

経験豊富な講師陣によるレッスンと世界基準の教材

● 小中学生向け教材の例



● 高校生～大学生向け教材の例



● 社会人向け教材の例



● ビジネス教材の例



● IELTS 試験対策教材の例



● TOEFL 試験対策教材の例



● TOEIC 試験対策教材の例



英語レベルや目的に合わせて様々な教材を準備

	時間割	スタンダード	インテンシブ	スーパーインテンシブ
8:00~8:50	①	マンツーマン①	マンツーマン①	マンツーマン①
9:00~9:50	②	マンツーマン②	マンツーマン②	マンツーマン②
10:00~10:50	③	グループ①	マンツーマン③	マンツーマン③
11:00~11:50	④			
12:00~12:50	ランチタイム			
13:00~13:50	⑤	マンツーマン③	グループ①	マンツーマン④
14:00~14:50	⑥	マンツーマン④	マンツーマン④	マンツーマン⑤
15:00~15:50	⑦			
16:00~16:50	⑧	グループ②	マンツーマン⑤	マンツーマン⑥
17:00~17:50	⑨		マンツーマン⑥	マンツーマン⑦
18:00~19:00	ディナータイム			

※スケジュールはあくまでも参考となります

授業内容

- ・総合英語 (ESL)
- ・試験対策 (テスト)・ビジネス (IELTS/TOEFL/TOEIC 等)

月曜日について

- 9時~10時30分: クラス分けテスト
 - 10時30分~12時: オリエンテーション
 - 12時~13時: 昼食
 - 13時~15時: モールで買い物
 - 15時~16時: 教材購入等
- (※授業は火曜日からとなります。)

コースについて

- スタンダードコース
マンツーマン4+グループ2
- インテンシブコース (おすすめ)
マンツーマン6+グループ1
- スーパーインテンシブコース
マンツーマン7のみ(グループ無し)

1 週間のスケジュール

- ・月曜日はオリエンテーションと日用品の買い出しと両替に行きますので授業はありません。
- ・授業は火曜日からとなります。
- ・金曜日の 15 時以降は卒業式の為授業はございません。

月曜日	火曜日	水曜日	木曜日	金曜日
朝食	朝食	朝食	朝食	朝食
9:00~10:30 クラス分け	授業 4 コマ (1 限~4 限) 1 コマ 50 分	授業 4 コマ (1 限~4 限) 1 コマ 50 分	授業 4 コマ (1 限~4 限) 1 コマ 50 分	授業 4 コマ (1 限~4 限) 1 コマ 50 分
10:30~12:00 オリエンテーション	授業 5 コマ (5 限~9 限) 1 コマ 50 分	授業 5 コマ (5 限~9 限) 1 コマ 50 分	授業 5 コマ (5 限~9 限) 1 コマ 50 分	授業 2 コマ (5 限 /6 限) 1 コマ 50 分
昼食	昼食	昼食	昼食	昼食
13:00~15:00 両替 & モールで日用品の買い物	夕食	夕食	夕食	卒業式の為授業はなし
教材購入など	夕食	夕食	夕食	夕食
夕食	夕食	夕食	夕食	夕食

USPF-CWA ESL Center



お問い合わせ

学習カウンセリング

- E-mail : info@curious-world.net
- URL : <https://uspf-esl.com/>
- Skype コール : live:hothomerunkido
- 【公式】LINE@ : @uwz5079u
- 電話番号 : +63 32-265-8773



学校運営会社

株式会社 CURIOUS WORLD (キュリアスワールド)

名古屋本社：愛知県名古屋市中区大須2丁目10番45号大須ステーションプラザ6F
東京支店：東京都中央区銀座1-22-11 銀座大竹ビジデンス2F
セブ校：31 JP Rizal St, Mandaue City, 6014 Cebu



USPF-CWA ESL Center

南フィリピン大学付設語学学校