



Make Your Story with CIA
英語と自分に向き合い、世界へ踏み出す

CEBU INTERNATIONAL ACADEMY





学校名	Cebu International Academy (CIA)
設立年度	2003年(2022年6月～ New Campus Open)
学生定員	600名
寮のタイプ	スイートルーム / プレミアム1人部屋 スタンダード1人部屋 / Pinnacle1人部屋(外部寮) 2人部屋 / 3人部屋 / 4人部屋
資 本	韓国
日本語スタッフ	日本人マネージャー2名/日本人インターン1名

■ 住所 : CIA Building Vistamar Avenue Street, Sitio Dap-dap,
Lapu-lapu City Zip code : 6015

■ 電話番号 : +63-32-255-4493, +63-919-332-1737

<周辺環境>

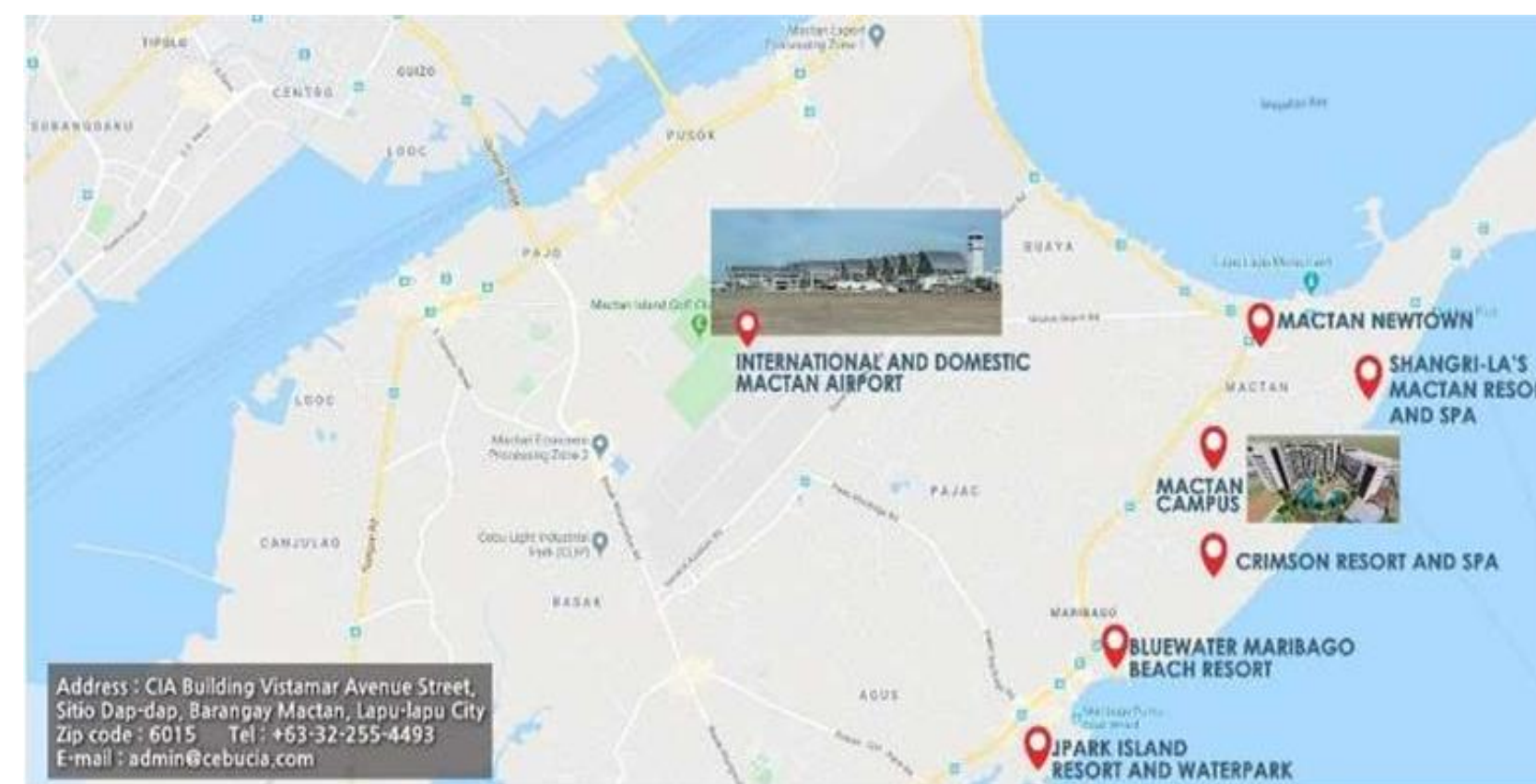
■ マクタンニュータウン:車で5分

【店舗情報】スーパー、両替、ATM、ファーストフード(マクドナルド/ジョリビー)、
レストラン、カフェ、コンビニ、薬局、など

■ Crimson Resort:車で約5分

■ Shangri-La Resort:車で約10分

■ J Park Resort:車で約15分



学習習慣を作るCIAのセミスパスタの仕組み

1 毎朝の単語テスト

英語学習の基礎を支える単語・文法の強化を目的にして、毎朝テストを実施しています。毎日のインプットが数週間後・数週間後の成果を支えます。テストは月曜日から木曜日の毎朝実施され、英単語と1つの文法項目について出題されます。一定の基準点に達しない場合、平日の外出が制限されたり、その週の基準点に満たない場合は週末の外出も禁止されます。テストの出題内容は事前にテキストで学習することができます。

2 義務自習

英語学習ではインプットだけでなく、どれだけアウトプットができるかも大切なポイントです。義務自習では正確さに重きを置いたライティングでのアウトプットを行います。単語テストで出題された単語を使って、エッセイを作成します。(TOIECコースはリーディング問題)授業ではエッセイの添削を受け、文章の誤りや改善点を指導してもらいます。義務自習・自習の時間を合わせると、1日10コマ授業があります。

3 門限と外出規制

CIAのカリキュラムや規則は、学習と余暇のメリハリをつけて生活できるよう考えられています。成果が出るよう、生徒さん自身が行動設計を立てて生活しています。学習に集中してもらうため平日は授業時間内の外出はできません。授業後、月から木曜日は18時以降、金曜日は17時10分以降に外出が許可されます。また、門限の設定もあり、日～木曜日は22時、金・土曜日と祝祭日前日は24時となっています。

4 多国籍な学習環境

CIAは英語でコミュニケーションを取りたい、英語を使うしかない機会に溢れています。この多国籍な環境の中で英語力を高めるだけでなく、新たな知見や文化に触れることもできます。日本、韓国、台湾、中国、ベトナム、モンゴル、アラブ諸国、タイ、トルコ、ロシアなど、常に15カ国以上の国から生徒が集まっています。各国国籍比率の制限があり、国籍バランスが取れています。日本は最大25%に設定しています。



※ 校内では英語の使用を推奨していますが、現在は罰金を伴うEOPは行っていない。

CIAでは、フィリピン留学の1番の目的である英語力向上へのサポートだけでなく、学生さんの海外生活における様々な不安にも心強くサポートしています。慣れない海外生活でも安心して留学生活を送っていただける環境を整えています。

快適な生活環境

心身共に健康で快適な留学生活

CIAはセブシティの喧騒から離れたマクタンに位置します。大通りから一本入った場所にあり道路の騒音や排気ガスなどが気になりにくいです。海からも近く、オランゴ島やボホール島を見渡すことができる開放的なロケーションです。また、ジムやプール、レクリエーションなど充実の施設が無料で使用できるので、勉強の疲れをリフレッシュすることができます。



おいしい食事

バランスの取れた飽きないメニュー

食事は毎日の生活において欠かせないものです。また、食事の時間は学習の合間の団らんの時間としても重要であると考えます。美味しく、フルーツや生野菜など栄養バランスや見栄えにもこだわった学食は、常に改良を重ねています。衛生面、栄養面、味付け、彩り、種類、そしてイベントでのメニューなどで、がんばる学生を毎日応援しています。



AAシステム

担任講師によるバックアップ

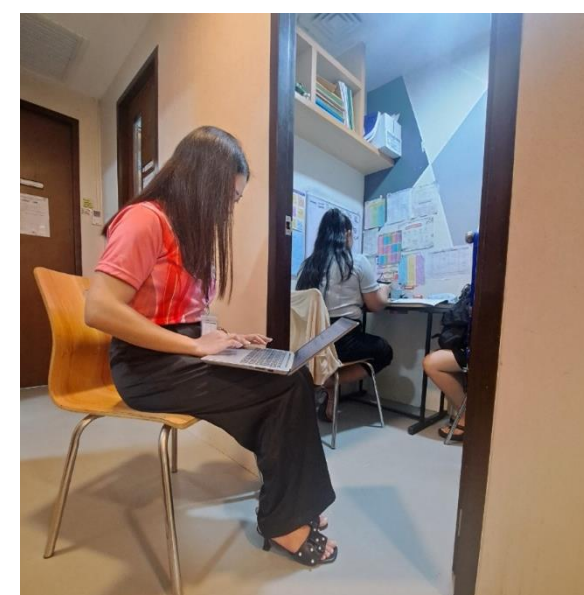
留学期間中、日本人スタッフだけでなく、勉強はもちろん、生活面に関してのアドバイスや相談を受けることができる担当のフィリピン人講師が生徒さん一人ひとりをサポートします。A.A (Academic Assistant) と呼ばれるシステムで、英語でのコミュニケーションになるので、より生きた英語に触れることができる、よい機会となります。



質の高い講師陣

スキルアップを求められる講師陣

すべての講師が正社員です。だからこそ、豊富な知識・適切な態度など多くのことを求めています。また、2か月に1回、QAと呼ばれるチームが授業観察を行います。細かな項目に沿って授業を観察し、フィードバックを行い、それを受けて講師はアクションプランを提出します。さらに3か月に1度、テストを受け、正しい知識を身に付けているか、評価を受けます。



CIAでは、フィリピン留学の1番の目的である英語力向上へのサポートだけでなく、学生さんの海外生活における様々な不安にも心強くサポートしています。慣れない海外生活でも安心して留学生活を送っていただける環境を整えています。

ナイトクラス

無料のナイトグループクラス

短期間の留学の方や、通常の授業に加えてもっと授業に参加したい方のために、誰でも参加可能なナイトクラスをご用意しています。開講時間は19:00-20:00、毎週月曜日から木曜日に行っています。現在はスピーキングに特化した授業を開講しています。さまざまなレベル・コースの生徒さんに関わるきっかけも提供しています。



オープンテスト

各種模擬試験が誰でも無料

日本では参加の難しいTOEICやIELTSの模擬試験を無料で受けることができます。この模擬試験はESLなど、別のコースを受講中の生徒さんでも受けることが可能です。各試験の内容が気になっている方や、公式試験前にご自身の実力を把握したい方など、誰でも気軽に模擬試験を受験することができます。月に2回開催しています。



多国籍な学習環境

15カ国以上の生徒との異文化交流

日本人の生徒の割合を25%以下に設定するなど、各国の国籍比率を設定しています。それにより、学生の国籍が極端に偏らないよう調整しています。最近では南米やヨーロッパからの生徒さんも在籍しています。月に1度文化交流を目的としたイベントが行われ、多様な文化背景を持つ学生との交流を通じて、国際的な視野を広げることができます。



祝日のグループクラス

留学中の学習ロスを最小化

フィリピン政府が定める祝日には、午前中4コマのグループ授業（オープンクラス）を提供しています。通常の授業は実施されませんが、祝日にはオープンクラスが実施されるので、短期で留学の方、休みの日も勉強を費やしたい方に最適です。授業は午前中のみになりますので、午後からお出かけを楽しむなど、メリハリを持った休日を過ごすことができます。

CIA HOLIDAY OPEN CLASS		
TEACHER	08:00-08:55 AM	09:00-09:55 AM
PAUL (ROOM - COR 1)	Direct Method Open Class (Collan Approach)	Direct Method Open Class (Collan Approach)
WINE (ROOM - GC 09)	Direct and Indirect Questions in Everyday Situations	Adjectives in Picture Description
HAZEL (ROOM - GC 10)	Respond to Questions - Part 1	Respond to Questions - Part 2
DOMINIC (ROOM - COR 2)	Speaking/Vocabulary	Speaking/Vocabulary

CIAでは、フィリピン留学の1番の目的である英語力向上へのサポートだけでなく、学生さんの海外生活における様々な不安にも心強くサポートしています。慣れない海外生活でも安心して留学生活を送っていただける環境を整えています。

ボランティア活動

地域の人たちと直接関わる

地域に貢献すること、地域の子どもたちを笑顔にすることも、私たちCIAが目指す学校像の一つです。この活動を通して、地域の人たちとも直接触れ合い、つながりを作ることが、生徒さんたちに新たな知見を与える重要な活動になると考えています。活動は月に1回行われます。地域の子どもたちに笑顔と幸せを届けられるよう活動を続けています。



CRO

24時間365日サポート

CROと呼ばれるスタッフが24時間体制で勤務しています。お部屋のトラブル、深夜早朝の緊急事態に速やかに対応できる体制を整えています。落とし物の保管、チェックアウト時のルームチェック等も行います。新入生到着時にはお部屋までの案内も行い、そのサービスは多岐に渡ることから、学校生活においては欠かせない存在となっています。

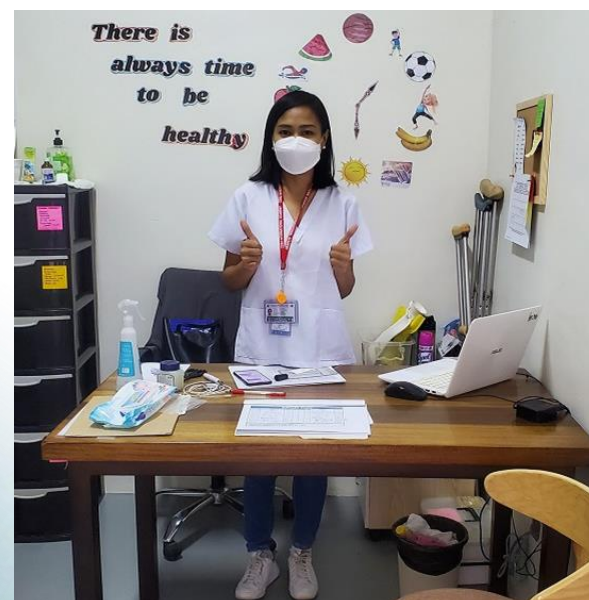


School Nurse

看護師による手当と薬の処方

CIAには看護師が常駐しているので、健康面でも安心して留学生活をお送ることができます。学校看護師が簡単な診察、手当、薬の処方を行います。学校で対応できない症状の場合は、病院で診察してもらえよう、予約などの手配や引率も行います。

対応時間:6:00am-12:00am



School Doctor

日本語対応医療チームの往診

ジャパニーズヘルプデスク、ことびあのドクターが毎日に往診に来ます。健康面で不安がある方、体調不良を抱えている方はドクターの診察を無料で受けることが可能です。往診には当日午前中までの事前予約が必要となります。診察時間はランチタイム頃です。

※海外保険に加入していることが条件です。



ESL

- ▶ Regular ESL
- ▶ Intensive ESL
- ▶ Power Intensive ESL
- ▶ Working Holiday
- ▶ Callan

IELTS

- ▶ Pre-IELTS
- ▶ Regular IELTS
- ▶ Guarantee IELTS

TOEIC

- ▶ Pre-TOEIC
- ▶ Regular TOEIC
- ▶ Guarantee TOEIC
- ▶ Intensive TOEIC

BUSINESS

- ▶ Business Beginner
- ▶ Business Intermediate

コース名		コース概要
ESL	Regular ESL	4技能をマンツーマンとグループ授業でバランスよく学ぶコース。グループクラスが多めで、他の生徒と刺激し合いながら使える英語力を伸ばす。
	Intensive ESL	マンツーマン授業を強化しながら、グループ授業で英語を使う機会も確保できるコース。基礎にも焦点を当て、グループ授業にも挑戦して英語力を鍛える。
	Power Intensive ESL	マンツーマン授業が一番多く、アウトプットが最大限にできるコース。フィードバックが豊富で、初心者の方も安心して学習できる。成長実感を感じやすい。
	Working Holiday	オーストラリアでのワーキングホリデーを想定した準備コース。印象に残るレジュメの書き方や面接対策をしながら、実践的な会話力を身に付けられる。
	Callan Method	「聞く・話す」を徹底的に繰り返し、短期間で反射的に使える力を鍛えるコース。普段英語を話す機会が少ない初級の方を中心に基礎力を向上させる。
TOEIC	Pre TOEIC Regular TOEIC	戦略や問題練習を通してTOEICのスコアアップを目指すコース。入学テストのスコアにより、初心者の方はPre TOEICを受講となる。
	Guarantee TOEIC	12週間のTOEIC点数保証コース。明確な目標スコアの達成を目的として、学習管理と試験対策を徹底して学ぶことができる。
	Intensive TOEIC	TOEICのスコアアップを目指しながら、2つのスピーキングのマンツーマン授業で、使える英語力も伸ばすコース。アウトプット量を増やすことができる。
IELTS	Pre IELTS Regular IELTS	戦略や問題練習を通してIELTSのスコアアップを目指すコース。入学テストのスコアにより、初心者の方はPre IELTSを受講となる。
	Guarantee IELTS	12週間のIELTS点数保証コース。明確な目標スコアの達成を目的として、学習管理と試験対策を徹底して学ぶことができる。
BUSINESS	Beginner Intermediate	ビジネスメール・会議などで使う英語を学ぶコース。仕事で使う場面を想定し、プレゼンを課題に組み込んでいる。目的意識の高い生徒の中で実践力を培う。



ESL (一般英語) コース

We prepare for

Cambridge

English Qualifications

Cebu
International
Academy

Regular ESL

マンツーマン4コマ、グループ4コマ (S、M、B、E)、自習1コマ、義務自習1コマ

1 : 1 Cambridge Prep 1 S / L	1 : 1 Cambridge Prep 2 R / W	1 : 1 Speaking / Listening	1 : 1 Reading / Writing	S - Group Conversation / Integrated	M - Group World news / Pronunciation / Grammar / vocabulary	B - Group Integrated	Elective Class	Self Study	Self Study Writing
------------------------------------	------------------------------------	----------------------------------	-------------------------------	---	---	-------------------------	----------------	------------	-----------------------

Intensive ESL

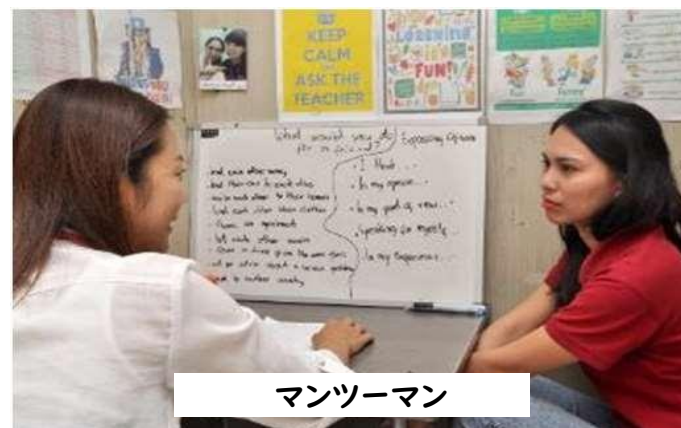
マンツーマン5コマ、グループ3コマ (S、M、E)、自習1コマ、義務自習1コマ

1 : 1 Cambridge Prep 1 S / L	1 : 1 Cambridge Prep 2 R / W	1 : 1 Speaking	1 : 1 Listening	1 : 1 Reading / Writing	S - Group Conversation / Integrated	M - Group World news / Pronunciation / Grammar / vocabulary	Elective Class	Self Study	Self Study Writing
------------------------------------	------------------------------------	-------------------	--------------------	-------------------------------	---	---	----------------	------------	-----------------------

Power Intensive ESL

マンツーマン6コマ、グループ2コマ (S、E)、自習1コマ、義務自習1コマ

1 : 1 Cambridge Prep 1 S / L	1 : 1 Cambridge Prep 2 R / W	1 : 1 Speaking	1 : 1 Listening	1 : 1 Reading	1 : 1 Writing	S - Group Conversation / Integrated	Elective Class	Self Study	Self Study Writing
------------------------------------	------------------------------------	-------------------	--------------------	------------------	------------------	---	----------------	------------	-----------------------



マンツーマン



S-グループ



M-グループ



B-グループ



ESLコース Working Holiday / Callan

We prepare for

Cambridge

English Qualifications

Cebu
International
Academy

Working Holiday ※4週間まで受講可能

マンツーマン4コマ、グループ4コマ(SI、MI、BI、EI)、自習1コマ、義務自習1コマ

1:1 Cambridge Prep 1 S / L	1:1 Cambridge Prep 2 R / W	1:1 Survival English	1:1 Culture / Job Preparation	S - Group Conversation / Integrated	M - Group World news / Pronunciation / Grammar / vocabulary	B - Group Enhancement	Elective Class	Self Study	Self Study Writing
----------------------------------	----------------------------------	-------------------------	-------------------------------------	---	---	--------------------------	----------------	------------	-----------------------

- ・ フィリピン留学後に2ヶ国留学やオーストラリアのワーキングホリデーに向かう方のために作られたプログラムです。
- ・ 留学後、すぐにオーストラリアで働き始めることを想定し、インタビューの練習や履歴書の作成指導、オーストラリア英語のアクセントや文化への対策を行います。

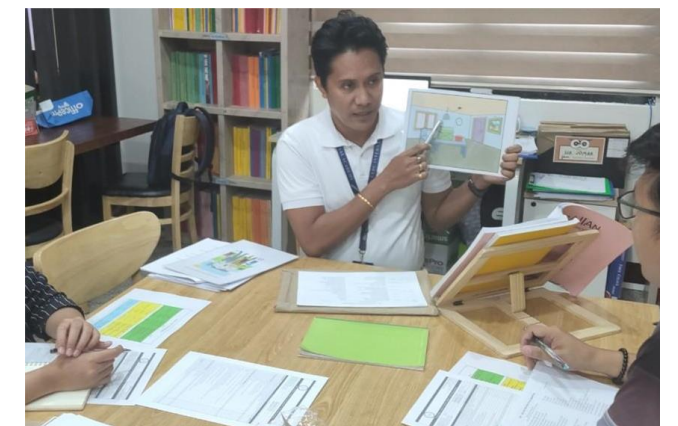


Callan

マンツーマン5コマ、グループ3コマ(SI、MI、EI)、自習1コマ、義務自習1コマ

1:1 Cambridge Prep 1 S / L	1:1 Cambridge Prep 2 R / W	1:1 Callan	1:1 Callan	1:1 Callan	S - Group Conversation / Integrated	M - Group World news / Pronunciation / Grammar / vocabulary	Elective Class	Self Study	Self Study Writing
----------------------------------	----------------------------------	---------------	---------------	---------------	---	---	----------------	------------	-----------------------

- ・ 通常の4倍の速さで英語を習得できるとされるカランメソッドを用いて、リスニングとスピーキングを強化できるコースです。
- ・ マンツーマン5コマのうち、3コマがカランの授業です。
- ・ カランの授業はすべて同じ講師が担当し、3コマの授業を通して復習・新しい学習内容の提示・レッスン・振り返りを行い、効果的に授業が展開されるよう、サポートします。





4科目について、マンツーマンで集中的に科目別に弱点の克服、バランス良くスキルアップ

Listening
Speaking
Reading
Writing

小・中・大人数で構成される各グループ授業では、英語レベルに応じて、様々なグループクラスをご用意



Integrated Class
Conversation Class



アメリカのニュースを題材にリスニング力を強化

World news
Pronunciation
Grammar
Vocabulary

I on **I**

S-Group

4-6pax

M-Group

8-12pax

B-Group
- 20pax

Elective

- 20pax

- English Made Easy (L1-3)
- Basic English Conversation
- Pronunciation
- Everyday Idioms
- Communication A-Z (L3 above)
- American Accent Training
- Business English
- Presentation (L4 above)
- Market Leader
- Cinema Focus (L5 above)
- Speak English like an American
- Native Class
- Etc...

ネイティブならではの英語表現とスピード感を身に付けるネイティブクラス





TOEICコース



Cebu
International
Academy

TOEIC Regular

*CIAの入学テストでTOEIC400点以上で受講可能 *4週間以上の受講を推奨 *毎週模擬試験を受験

マンツーマン4コマ、グループ4コマ (S1、M2、E1)、自習1コマ、義務自習1コマ

1:1 Speaking	1:1 Listening	1:1 Reading	1:1 Reading	S - Group Grammar / Vocabulary	M - Group TOEIC Clinic	M - Group TOEIC Clinic	Elective Class	Self Study	Self Study Reading
-----------------	------------------	----------------	----------------	--------------------------------------	---------------------------	---------------------------	----------------	------------	-----------------------

TOEIC Intensive

*4週間以上の受講を推奨 *毎週模擬試験を受験

マンツーマン5コマ、グループ3コマ (M2、E1)、自習1コマ、義務自習1コマ

1:1 Speaking	1:1 Listening	1:1 Listening	1:1 Reading	1:1 Reading	M - Group TOEIC Clinic	M - Group TOEIC Clinic	Elective Class	Self Study	Self Study Reading
-----------------	------------------	------------------	----------------	----------------	---------------------------	---------------------------	----------------	------------	-----------------------

TOEIC Guarantee

*CIAの入学テストで目標スコアが決定 *12週間の受講が必須 *毎週模擬試験を受験

マンツーマン4コマ、グループ4コマ (S1、M2、E1)、自習1コマ、義務自習1コマ、ナイトクラス (月～水、1.5h)

1:1 Speaking	1:1 Listening	1:1 Reading	1:1 Reading	S - Group Grammar / Vocabulary	M - Group TOEIC Clinic	M - Group TOEIC Clinic	Elective Class	Self Study	Self Study Reading
-----------------	------------------	----------------	----------------	--------------------------------------	---------------------------	---------------------------	----------------	------------	-----------------------

【入学レベル条件】

目標スコア600：CIAでの入学テストでTOEIC400点以上
 目標スコア700：CIAでの入学テストでTOEIC500点以上
 目標スコア800：CIAでの入学テストでTOEIC650点以上
 目標スコア900：CIAでの入学テストでTOEIC790点以上
 ※コース開始前6ヵ月以内に取得した公式スコアが使用可能
 (入学前に代理店様を通して、ご連絡ください。)
 ※最新の学習レベルを知るためにエントランステストは必須

【Guaranteeコース保証制度】

1. 12週間で目標スコアに到達しない場合、12週以降の授業料、1ヶ月分を免除
(但し、寮費、現地納入費、VISA延長費など、その他の費用は自己負担)
2. 公式テストで目標スコアに到達した場合、TOEIC公式試験料(約2,300ペソ)を支援
*どちらもコース資格条件をすべて満たす必要あり

【Guaranteeコース資格条件】

1. 授業出席率95%以上(ナイトクラスも含む)
2. 毎週の模擬テスト100%参加
3. 模擬テスト3回以上点数が落ちた場合、資格条件喪失
4. 期間短縮又は本人の意思により諦めた場合、資格条件喪失

Pre-TOEIC

※入学レベル制限なし (CIAの入学テストでTOEIC400点に満たない場合、Pre-TOEICコースを受講) *2週に1回模擬試験を受験

マンツーマン4コマ、グループ4コマ (S1[ESLコース]、M1、E1)、自習1コマ、義務自習1コマ

1:1 Speaking	1:1 Listening	1:1 Reading	1:1 Reading	S - Group ESL Conversation / Integrated	M - Group TOEIC Clinic	M - Group TOEIC Clinic	Elective Class	Self Study	Self Study Reading
-----------------	------------------	----------------	----------------	--	---------------------------	---------------------------	----------------	------------	-----------------------



IELTSコース

CIAはIELTS公式テスト会場に認定されています。
学生はもちろん、外部の方の受験も可能です。



Cebu
International
Academy

IELTS Regular

*CIAの入学テストでIELTS3.5以上で受講可能 *4週間以上の受講を推奨 *毎週模擬試験を受験

マンツーマン4コマ、グループ4コマ(SI、M2、EI)、自習1コマ、義務自習1コマ

1:1 Speaking	1:1 Listening	1:1 Reading	1:1 Writing	S - Group Grammar / Speaking / Vocabulary / Useful Expressions	M - Group IELTS Clinic (L/S)	M - Group IELTS Clinic (R/W)	Elective Class	Self Study	Self Study Writing
-----------------	------------------	----------------	----------------	--	------------------------------------	------------------------------------	----------------	------------	-----------------------

IELTS Guarantee

*CIAの入学テストで目標スコアが決定 *12週間の受講が必須 *毎週模擬試験を受験

マンツーマン4コマ、グループ4コマ(SI、M2、EI)、自習1コマ、義務自習1コマ、ナイトクラス(月～水、1.5h)

1:1 Speaking	1:1 Listening	1:1 Reading	1:1 Writing	S - Group Grammar / Speaking / Vocabulary / Useful Expressions	M - Group IELTS Clinic (L/S)	M - Group IELTS Clinic (R/W)	Elective Class	Self Study	Self Study Writing
-----------------	------------------	----------------	----------------	--	------------------------------------	------------------------------------	----------------	------------	-----------------------

【入学レベル条件】

目標スコア5.5 : CIAでの入学テストでIELTS3.5点以上
 目標スコア6.0 : CIAでの入学テストでIELTS5.0点以上
 目標スコア6.5 : CIAでの入学テストでIELTS6.0点以上
 目標スコア7.0 : CIAでの入学テストでIELTS6.5点以上
 ※コース開始前6ヵ月以内に取得した公式スコアが使用可能
 (入学前に代理店様を通して、ご連絡ください。)
 ※最新の学習レベルを知るためにエントランステストは必須

【Guaranteeコース保証制度】

1. 12週間で目標スコアに到達しない場合、12週以降の授業料、1ヶ月分を免除
(但し、寮費、現地納入費、VISA延長費など、その他の費用は自己負担)
2. 目標スコアに到達した場合、IELTS公式試験料(約12,350ペソ)を支援
*どちらもコース資格条件をすべて満たす必要あり。

【Guaranteeコース資格条件】

1. 授業出席率95%以上(ナイトクラスも含む)
2. 毎週の模擬テスト100%参加
3. 学習期間中にパブリックテスト(できる限り9週目)を受験すること
4. 期間短縮又は本人の意思により諦めた場合。資格条件喪失



Pre-IELTS

※入学レベル制限なし(CIAの入学テストでIELTS3.5に満たない場合、Pre-IELTSコースを受講) *2週に1回模擬試験を受験

マンツーマン4コマ、グループ4コマ(SI[ESLコース]、M1、EI)、自習1コマ、義務自習1コマ

1:1 Speaking	1:1 Listening	1:1 Reading	1:1 Writing	S - Group ESL Conversation / Integrated	M - Group IELTS Clinic (L/S)	M - Group IELTS Clinic (R/W)	Elective Class	Self Study	Self Study Writing
-----------------	------------------	----------------	----------------	--	------------------------------------	------------------------------------	----------------	------------	-----------------------



BUSINESSコース

By Cambridge English
BUSINESS

Cebu
International
Academy

Business Beginner

*CIAの入学テストでL4に満たない場合、Beginnerコースを受講(目安TOEIC400点以下)

*8週間までの受講が可能

*4週間ごとプログレステストを受験

マンツーマン5コマ、グループ3コマ(S1、M2、E1)、自習1コマ、義務自習1コマ



Business Intermediate

*CIAの入学テストでL4以上場合、Intermediateコースを受講(目安TOEIC500点以上)

*8週間までの受講が可能

*4週間ごとプログレステストを受験

マンツーマン5コマ、グループ3コマ(S1、M2、E1)、自習1コマ、義務自習1コマ、ナイトクラス(月~水、1.5h)



【授業で必要なもの】

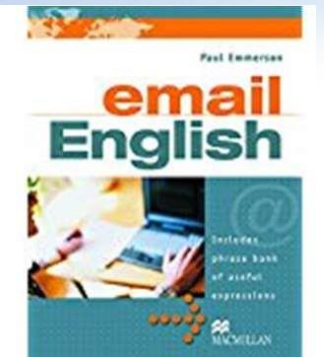
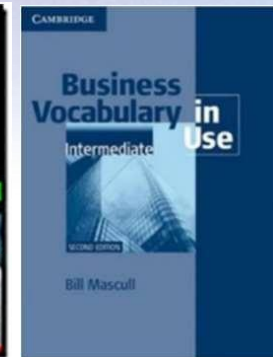
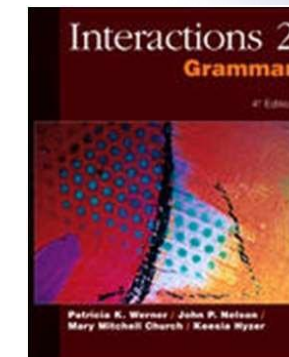
個人用パソコン、USB

(プレゼンテーションの資料作成に必要となります。)

*コース修了前の、質疑応答を含む20分ほどのプレゼンテーションが必須。

【利用テキストの一例】

スピーキング、リスニング、リーディング、ライティングのスキル向上を目的としながら、様々なビジネスシーンを想定したビジネス英語専用のテキストを採用しています。



マンツーマン



S-グループ



M - グループ



Elective Class

Cebu
International
Academy

受講するコースに関わらず、選択できるグループクラス。自身の興味関心に合わせてクラスを調整。

*入学後に希望を確認

IELTS Open Class

(IELTSコースを受講している生徒は選択できません)

IELTSの試験の受験を考えた方
IELTSの授業も経験したい方

TOEIC Open Class

(TOEICコースを受講している生徒は選択できません)

TOEICの試験の受験を考えた方
TOEICの授業も経験したい方

Business English Open Class

(Businessコースを受講している生徒は選択できません)

日常会話ではなかなか出会わない
ビジネス英語・スキルに触れたい方

Conversation Club

英語でのコミュニケーション能力を上げたい方
仲間を増やしたい方

Public Speaking

職場や学校で英語を話す機会がある方
人前でも自信を持って英語を使いたい方

Direct Method

カランメソッドを用いた授業で短期間でスピー
キングの流暢さを向上させたい方

Hello Pops

歌うことを通して正しい発音や
ボキャブラリーを習得したい方

Dance Class

ダンスレッスンを受けながら
特にリスニング力を強化したい方

Uke 'n' Talk

(ウクレレのレンタルサービスあり)

ウクレレの演奏を通して、音楽の基本知識や
特にリスニング力を強化したい方

Reel English

リール動画の作成を通して、
コミュニケーション力を身につけたい方

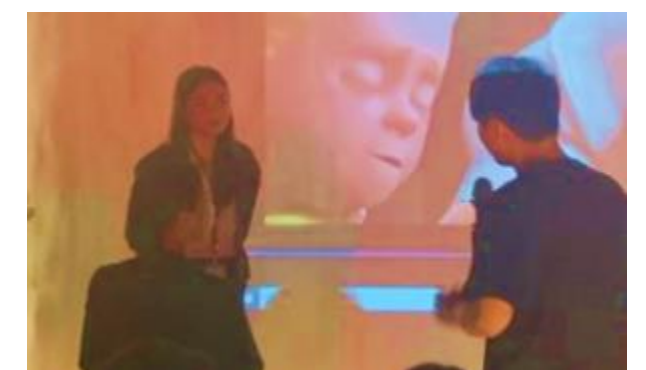
CINEMA FOCUS

映画を通して表現、ボキャブラリーを身に付け
特にリスニング・スピーキングスキルを強化したい方

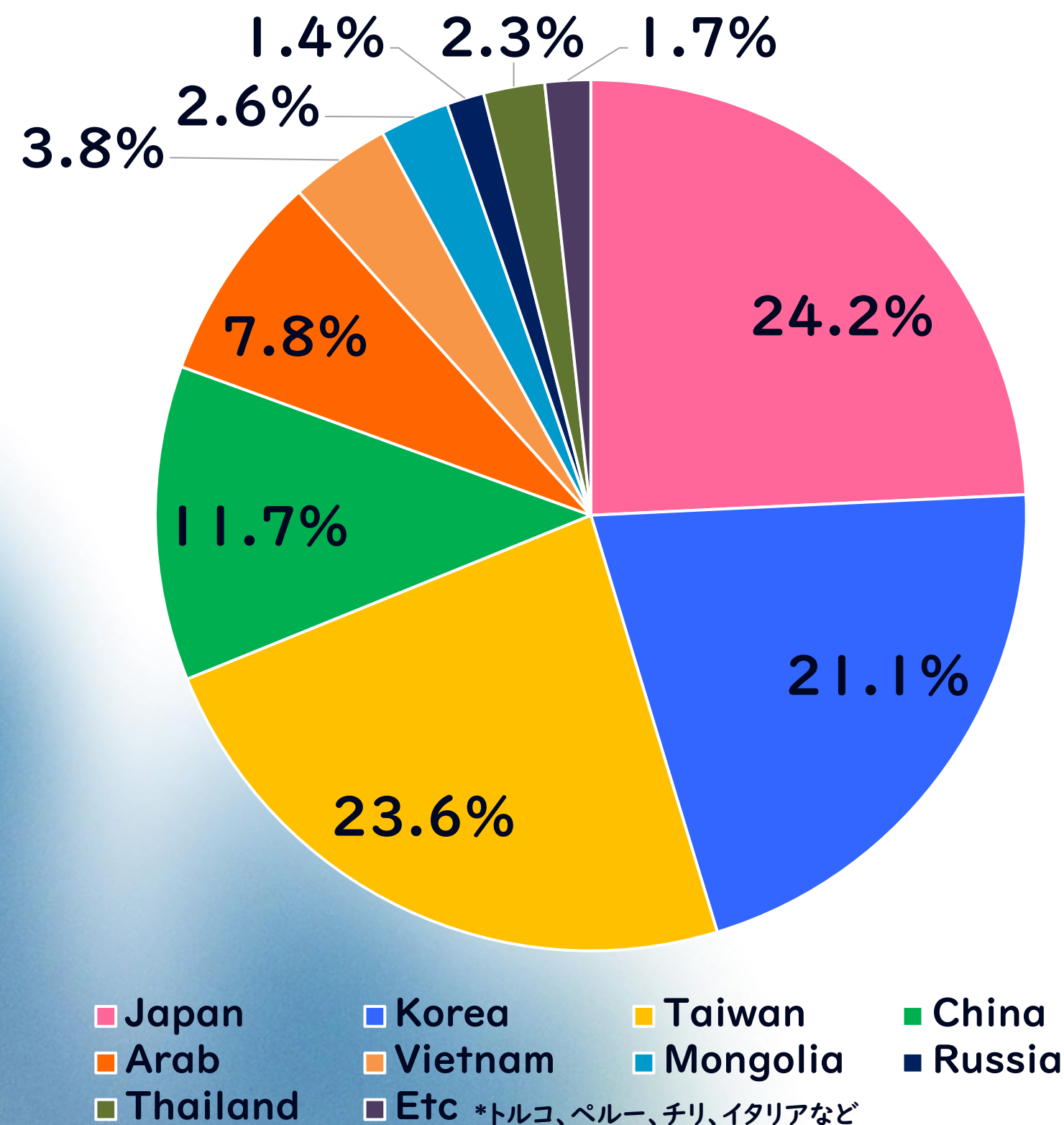
GUITAR CLASS

(ギターのリentalサービスあり)

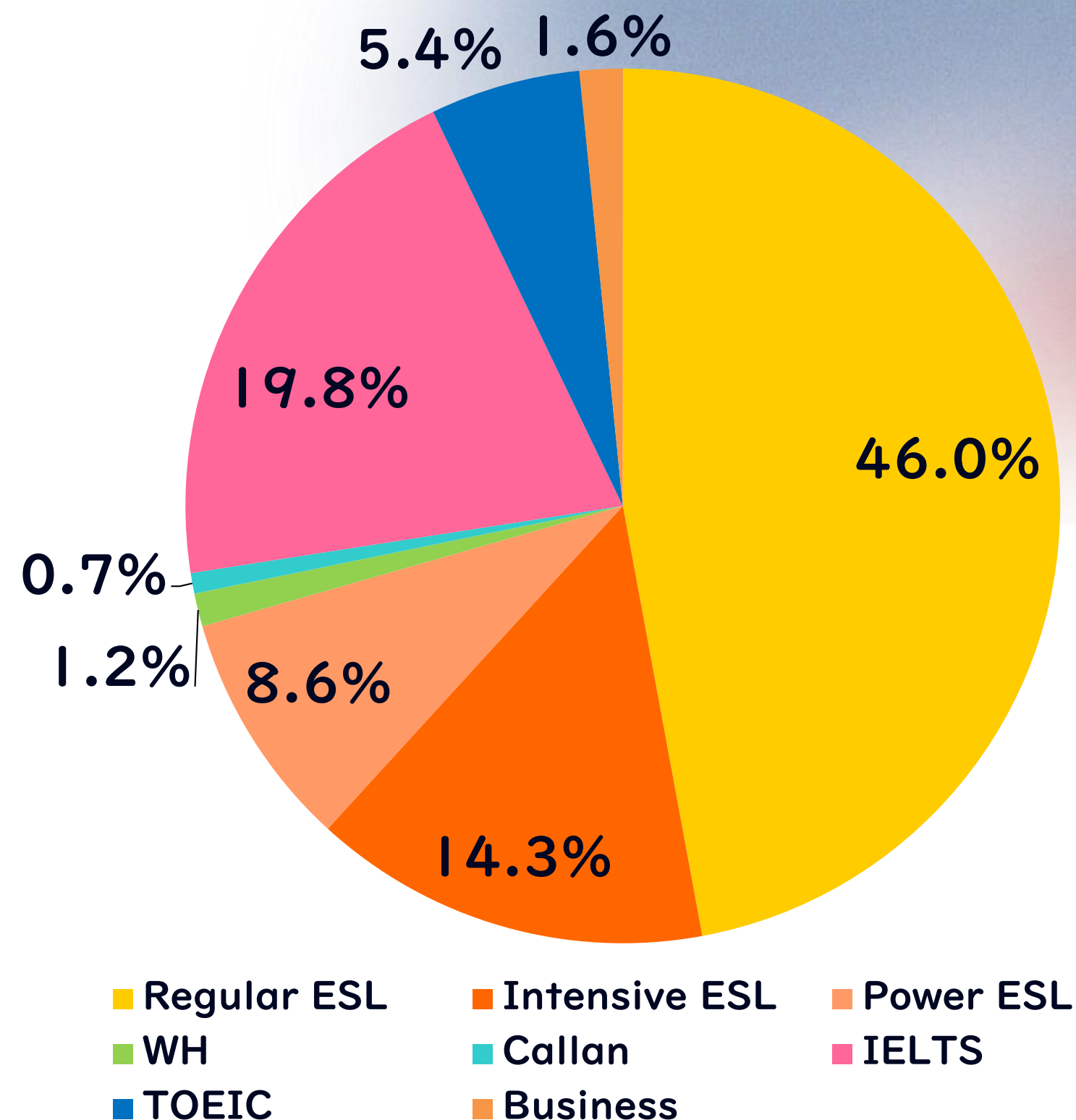
ギターの演奏を通して、音楽の基本知識や
特にリスニング力を強化したい方



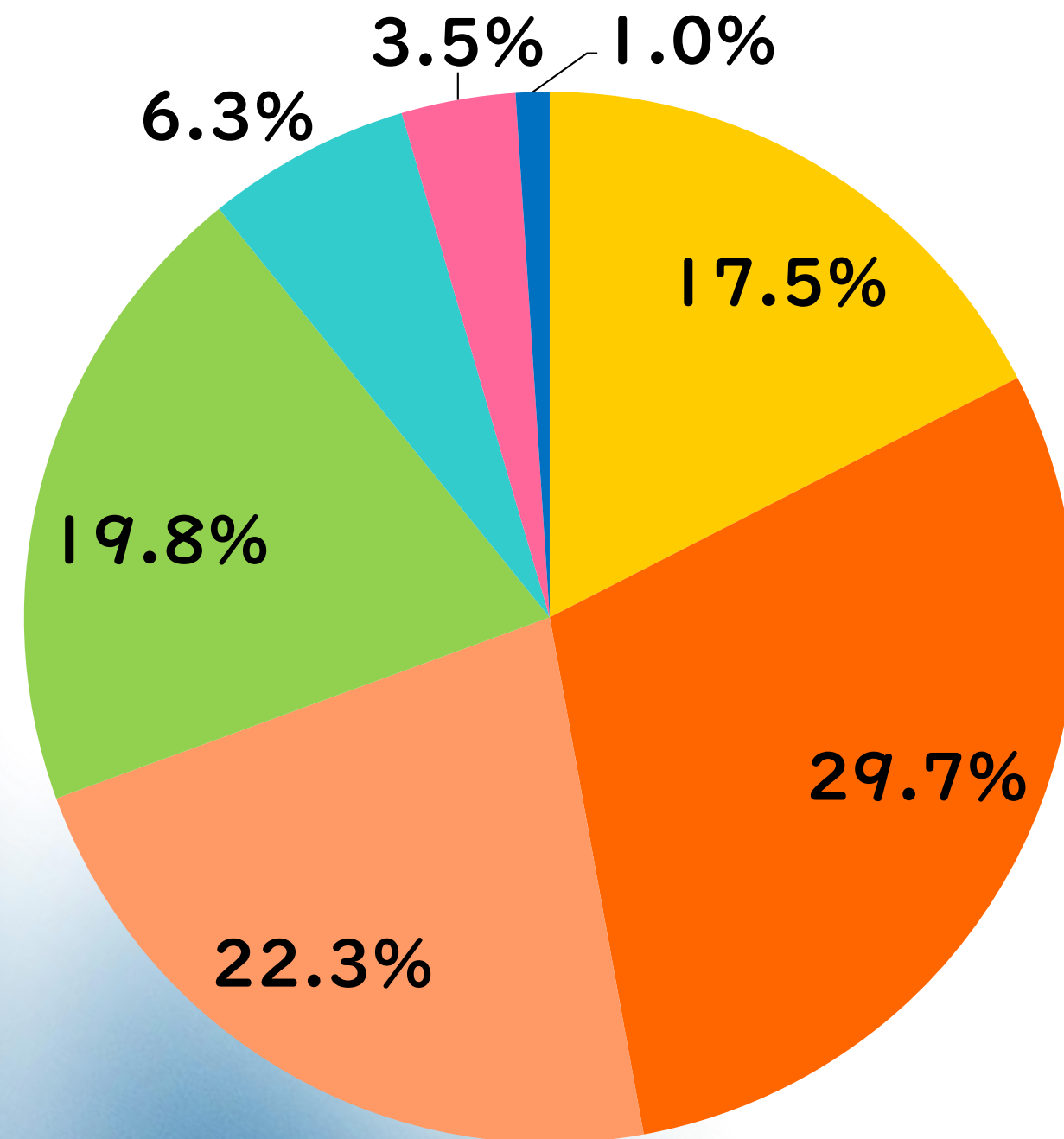
2025年 平均国籍比率



2025年 平均コース比率



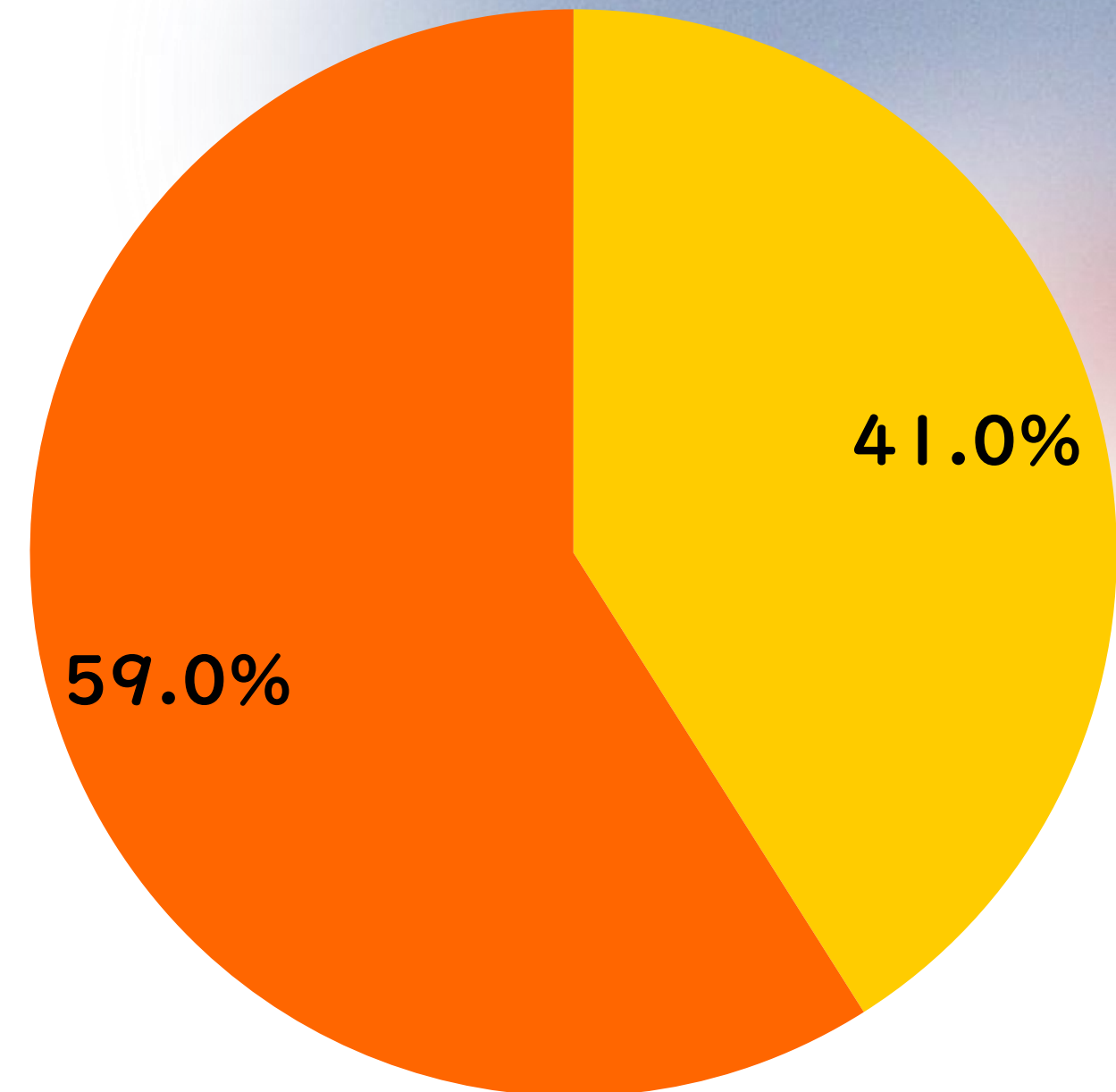
2025年 平均年齢比率



■ 10代 ■ 20代前半 ■ 20代後半 ■ 30代 ■ 40代 ■ 50代 ■ 60代以上

中学卒業後15歳以上のお客様のみ受け入れ可

2025年 平均性別比率



■ 男性 ■ 女性

BUILDING 3

COUNSELING ROOM / TEACHERS' LOUNGE /
FACULTY ROOM / ROOMS / DORMITORIES /
SWIMMING POOL DECK / BASKETBALL COURT

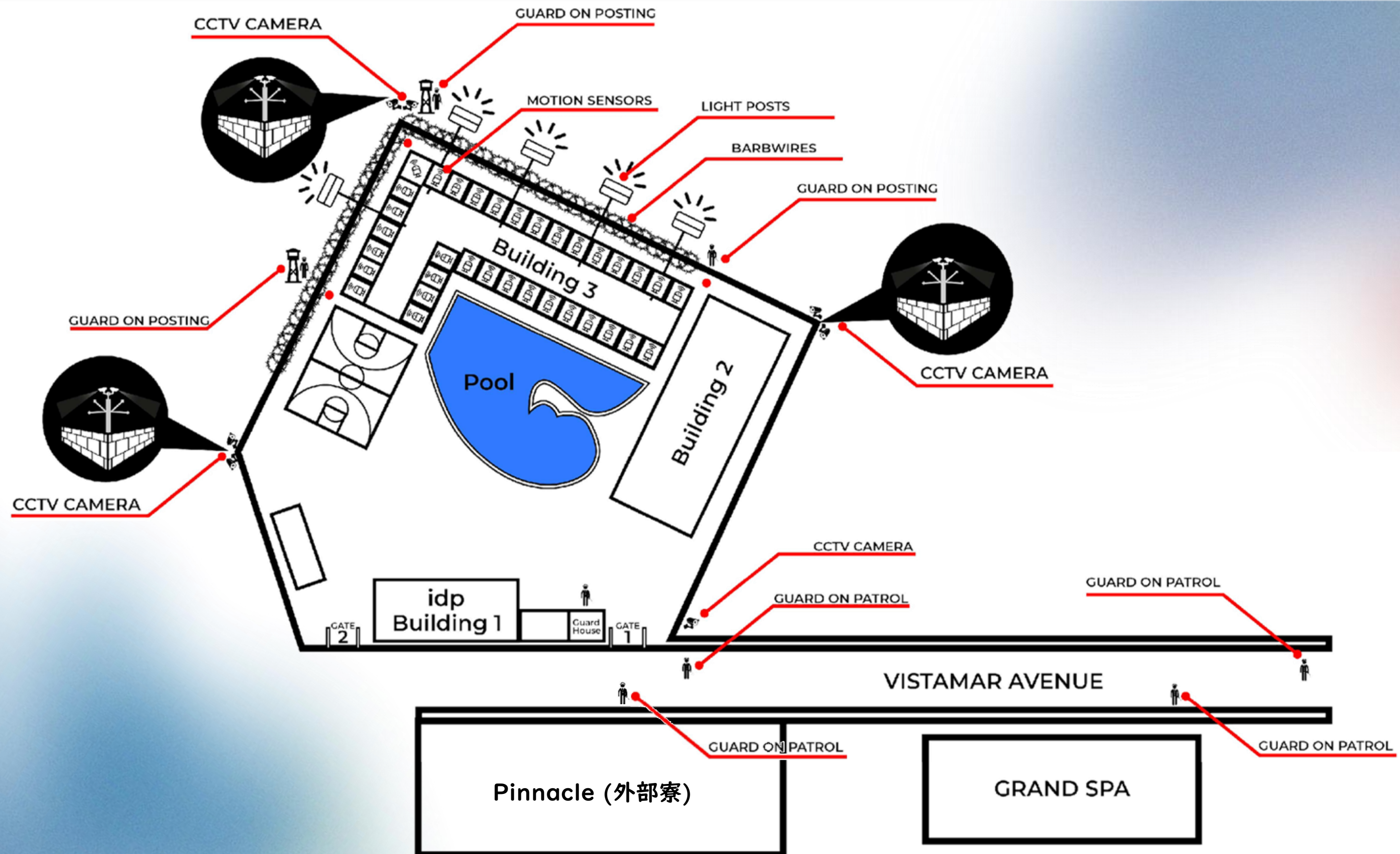
BUILDING 2

MEETING ROOM / DINING HALL / CRO /
STORAGE ROOM / ADMIN OFFICE / CAFE /
GROUP CLASSROOMS / CONFERENCE ROOMS /
CLINIC / ONLINE ENGLISH / YOGA / GYM /
MUSIC ROOM / RECREATION ROOM /
LIBRARY / ROOMS / AUDITORIUM

BUILDING 1

IDP WAITING AREA / INFORMATION /
TESTING AREA / SUPERMARKET /
TRAVEL AGENCY







施設

Cebu
International
Academy



学生内部寮(Premium I 人部屋)



【Premium I 人部屋の特徴】(家族での利用の場合2人でも利用可能)
すべての部屋がプール側に位置します。
ダブルベッド、ミニキッチン、IHコンロ、食器一式、電気ケトル
週3回の掃除と洗濯





【Standard I 人部屋の特徴】
すべての部屋がプール側に位置します。
セミダブルベッド、電気ケトル





【2人部屋の特徴】
セミダブルベッド



学生内部寮(3人部屋 / 4人部屋)



【3人部屋/4人部屋の特徴】

3人部屋はセミダブルベッド、4人部屋はシングルベッド
トイレとシャワールームが別室





【SUITE ROOM 1人部屋の特徴】(家族での利用の場合3人まで利用可能)
キングベッド、ミニキッチン、IHコンロ、食器一式、電気ケトル、テレビ
週3回の掃除と洗濯、タオル・バスローブの交換サービス



学生内部寮(各部屋共通の設備)



- | | |
|-----------|---------------|
| 1. 電子ロック | 8. ドライヤー |
| 2. ハンガー5本 | 9. 静音エアコン |
| 3. 金庫 | 10. 冷蔵庫 |
| 4. ライト | 11. 物干しハンガー |
| 5. カードキー | 12. バルコニー |
| 6. ベッド下収納 | 13. 靴収納スペース |
| 7. ルーター | 14. 遮光カーテン、網戸 |

学生外部寮(Pinnacle I 人部屋)

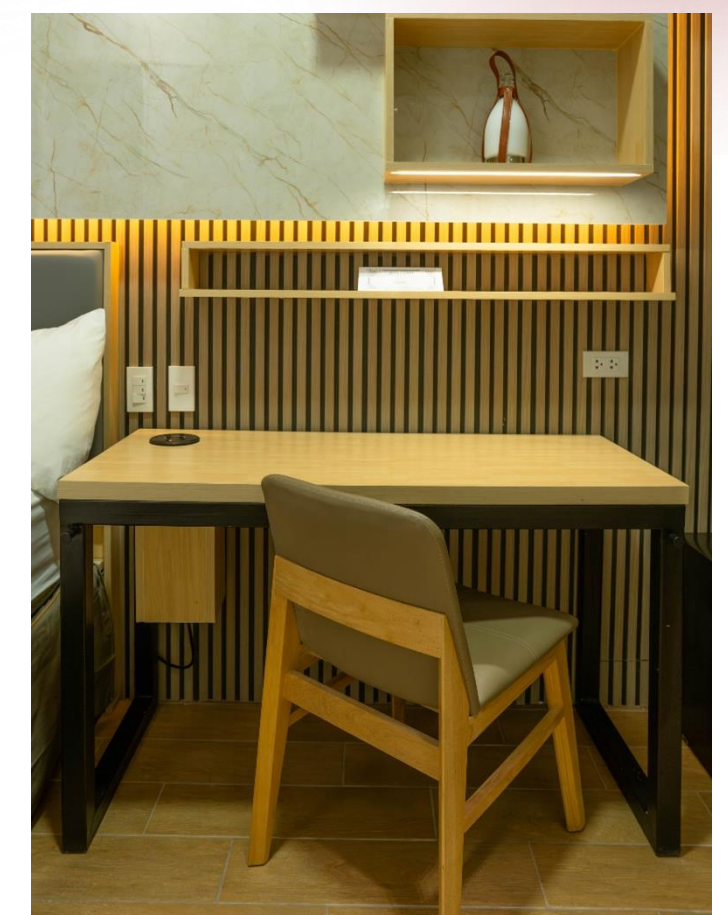
20歳以上のお客様のみ入寮可能

Cebu
International
Academy



【外部寮 Pinnacle I 人部屋の特徴】

Pinnacle棟の入り口は顔・指紋認証のセキュリティーキー（スタッフまたは警備員が常駐）
週3回の掃除と洗濯



学生外部寮(Pinnacle | 人部屋の設備)



単4電池5本をご用意ください。



1. 電子ロック

2. ハンガー5本

3. 金庫

4. ライト

5. カードキー

6. ベッド下収納

7. ルーター

8. ドライヤー

9. 静音エアコン

10. 冷蔵庫

11. 靴収納スペース

12. 遮光カーテン

13. プロジェクター

14. 電気コンロ

15. 電子レンジ

16. 電子ケトル

17. スチームアイロン

18. チャージャー

19. 食器類

20. ミニファン



教室

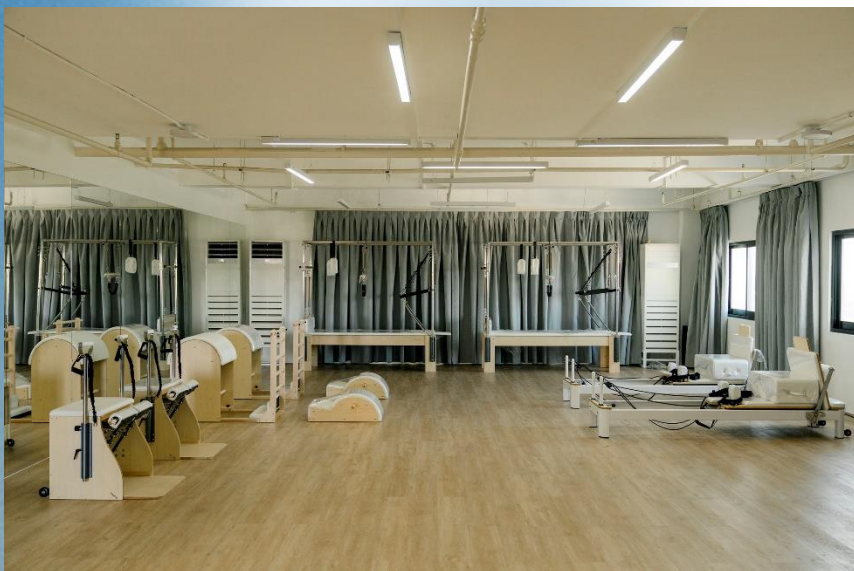
Cebu
International
Academy



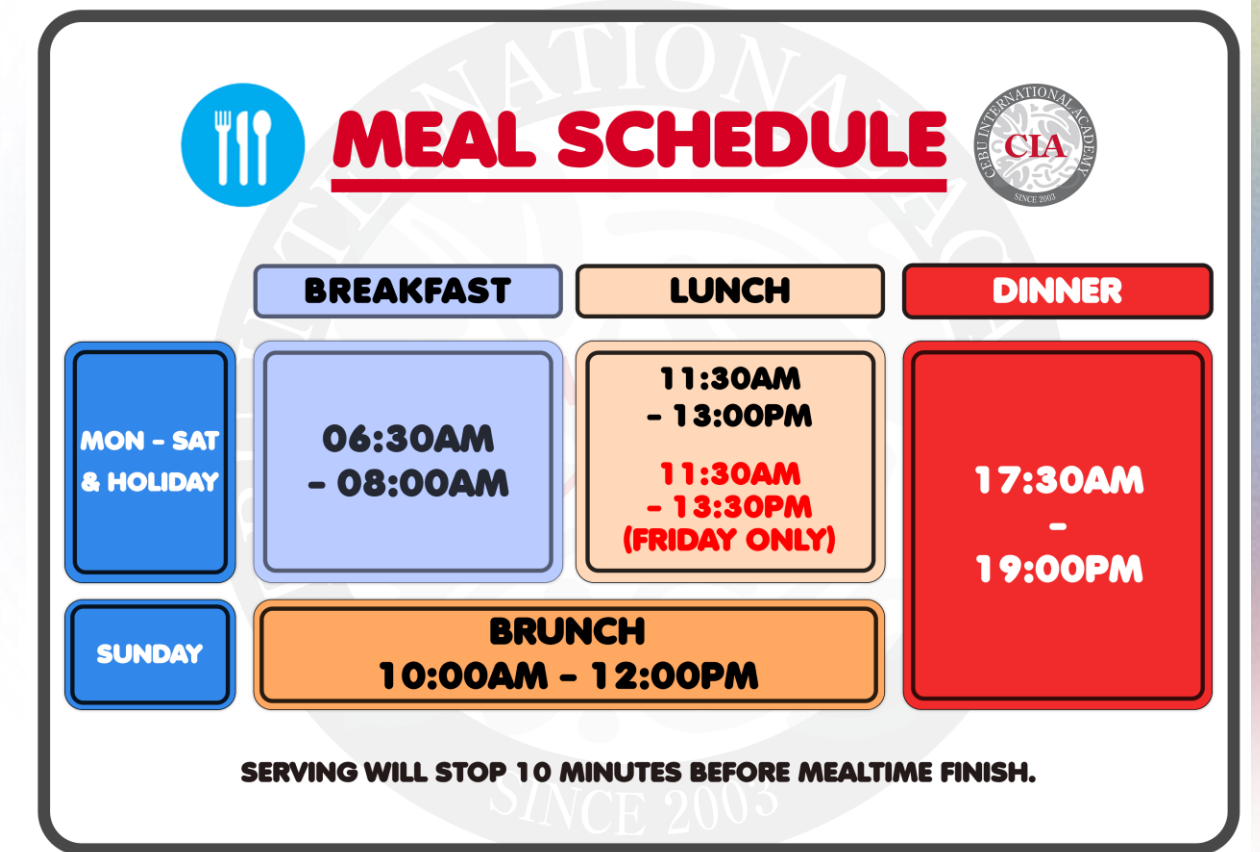


その他の施設

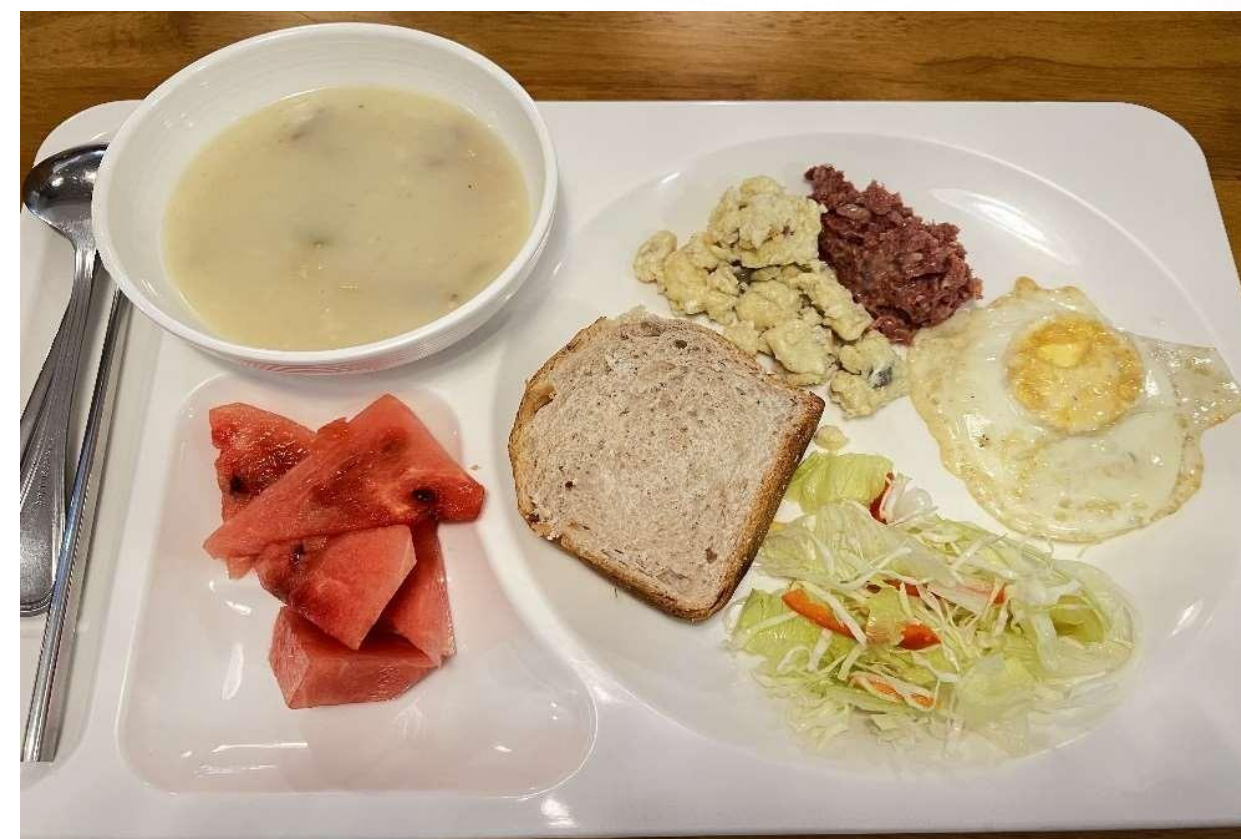
Cebu
International
Academy



MON to THU		FRIDAY	
TIME	SCHEDULE	TIME	SCHEDULE
06:40 - 08:00	BREAK FAST	06:40 - 08:00	BREAK FAST
07:20 - 07:50	Daily Test	-	No Daily Test
08:00 - 08:45	1 CLASS	08:00 - 08:40	1 CLASS
08:50 - 09:35	2 CLASS	08:45 - 09:25	2 CLASS
09:40 - 10:25	3 CLASS	09:30 - 10:10	3 CLASS
10:30 - 11:15	4 CLASS	10:15 - 10:55	4 CLASS
11:20 - 12:05	5 CLASS	11:00 - 11:40	5 CLASS
12:05 - 13:05	LUNCH	11:45 - 12:25	6 CLASS
13:05 - 13:50	6 CLASS	12:25 - 13:25	LUNCH
13:55 - 14:40	7 CLASS	13:30 - 14:10	7 CLASS
14:45 - 15:30	8 CLASS	14:15 - 14:55	8 CLASS
15:35 - 16:20	9 CLASS	15:00 - 15:40	9 CLASS
16:25 - 17:10	10 CLASS	15:45 - 16:25	10 CLASS
17:15 - 18:00	11 CLASS	16:30 - 17:10	11 CLASS
18:00 - 19:00	DINNER	17:10 - 18:00	ACTIVITIES / EVENTS
18:00 - 22:00	FREE TIME	18:00 - 19:00	DINNER
		18:00 - 24:00	FREE TIME



食事 (朝食一例)



食事 (昼食・夕食一例)



食事 (昼食・夕食一例)



充実のアクティビティ(平日)



ヨガ(月)



ピラティス(火・水・木)

*ヨガ、ピラティスは現地にて事前予約が必要
*それぞれレッスン費用を現地でお支払い



ズンバ(火・木)



スピーチコンテスト(金)



スペリング・ビー(金)

*ズンバは無料で参加可能
*アクアズンバを月1回開催



アクアズンバ

充実のアクティビティ(月1回のビッグイベント)



充実のアクティビティ(月1回のビッグイベント)



*実施内容は毎年・毎月異なります。



*現地の事情により、実施日・場所等は変更になる場合があります。

CIA 申し込み・キャンセル・早期帰国・延長

申し込み

- ・留学のお申し込みは、すべて代理店様を通して行っていただいています。
- ・CIAでは学校が定めた入学金・授業料・寮費・その他現地納入費を含む費用の割引行為を固く禁止しています。代理店による割引行為、またお客様による値引き交渉が発覚した場合、登録をお断り、もしくは取り消す場合がございます。

払い戻し規定

	要請時点	払戻金額
渡航前	渡航日 29日前まで	登録金を除いた残余学費
	渡航日 15～28日前まで	2週間分の寮費を除いた残余学費
	渡航日 14～4日前まで	4週間分の寮費を除いた残余学費
	渡航日 3日前以降	4週間分の学費と寮費を除いた残余学費
渡航後 (4週単位)	留学期間の25% 以内	(残余授業料及び寮費の70%)
	留学期間の50% 以内	(残余授業料及び寮費の50%)
	留学期間の75% 以内	(残余授業料及び寮費の30%)
延長者	授業開始4週間前	4週間分の学費と寮費の50%を除いた残余総額
	授業開始2週間前	4週間分の学費と寮費を除いた残余総額

早期帰国

- ・4週単位での払い戻しが可能。(4週 / 8週 / 12週)
- 例) 決定時に、期間が6週残っていても4週だけしか払い戻せない。よって、払い戻す場合は出国日を4週期間満了日に合わせる方がよい。

期間延長

- ・CIAでは1週単位で延長可能。遅くとも退寮予定日の2週間前までの申し込みが必要。
- ・延長申し込み後、保険及び航空券等の変更手続きは各自直接手続きが必要。(保険・航空券等に関してはすべて自己責任)
- ・追加で I-CARDとVISA延長費の納入が必要となる場合があります。

※早期帰国・延長いずれに関しても、見積りや詳細は日本チーム担当スタッフに事前に確認を取ること。



Make Your Story with CIA

英語と自分に向き合い、世界へ踏み出す



CIA JAPAN公式Instagram
最新の学校情報や体験記など更新中です。
ぜひチェックしてください。

