



CET

CEBU ESL & TRAVEL INC.

Welcome to
Our School

CET(former Pacifictree)学校紹介



学校正式名	CET-Cebuesl and Travel, Inc (former Pacific Tree International Academy)
設立年	2015年(PacificTree) 2019年からCET(Cebuesl and Travel Inc) としてスタート。
資本	日本人経営
SSP番号	認可
TESDA番号	認可
受入可能人数	約60名 ※外部からの通学可能。
学生寮 部屋数	合計26部屋 (男性1階、女性2階使用) 1人部屋 / 2人部屋 / 3人部屋 / 4人部屋
食事	平日3食 / 週末・祝日2食 (ブランチ、夕食)
設備	学生寮、自習室兼図書室、会議室、食堂、学生ラウンジ、マッサージ室、 バドミントン、卓球台、 ※ジムは外部との提携あり。平日夜または週末フィリピン人とのバスケットも可能。
service	週1回医師学校訪問、洗濯、掃除あり (週3回) 講師との外出可能 (buddy システム) 月1回のボランティア活動あり (有料)。

ロケーション

- アヤラモール-約 20分
- SMモール -約30分
- マクタン空港 - 約30-40分
- ビーチリゾート - 約1時間



治安が良く落ち着いて
学習できる環境

A. Streetscape Mall Cebu (徒歩5分)

カフェやアイスクリーム専門店、マッサージ、ジムなどがあります。

B. Machiya Mart (徒歩5分)

日本のお菓子やインスタント食品が手に入ります。

C. Banilad Town Centre (徒歩10分)

様々な国籍の料理店があります。
スーパーもあります。

D. Gaisano Country Mall (徒歩10分)

学校から一番近い大型モールです。
ほとんどの日用品がここで手に入ります。



Why CET(former Pacifictree)?



教師の質に こだわりあり。

弊校TKT/ TESOL 資格保持教師が多数所属している学校です。資格を持っていない講師もフィリピンで英語の授業を担当できる英語教師資格を保持している教師がほとんどです。

TKT/ TESOLとは・・・

TKT- Teaching Knowledge Test

TESOL - Teaching English to Speakers of Other Languages

ケンブリッジ大学が認定しているテストで、英語を母国語としない生徒に英語を教える能力を評価するテストです。すなわち本校の教師は、ネイティブに認められた英語を教えるスキルを保持していることとなります。



安全で快適な 留学生活

学校近くにモールが多数あるので、
日々の生活に困ることはありません。

日本食スーパーが近くにあるので、
日本のものも手に入りやすいです。

CCTVと24時間交代のガードマンが
みなさんを守ります。

日本人経営の学校だからこそ、
日本人にしかできないサポートが可能です。

日本人スタッフがみなさんの生活や
学習をサポートします。



日本人に合う 食事提供。

食事が口に合わないと学習も進みません。
だからこそ!! 食事にはこだわってます。

こだわり ①

日本人がメニューの考案をしています。

こだわり ②

飽きないように韓国、フィリピン、洋食、もちろん日本食など様々な種類の料理を用意しています。

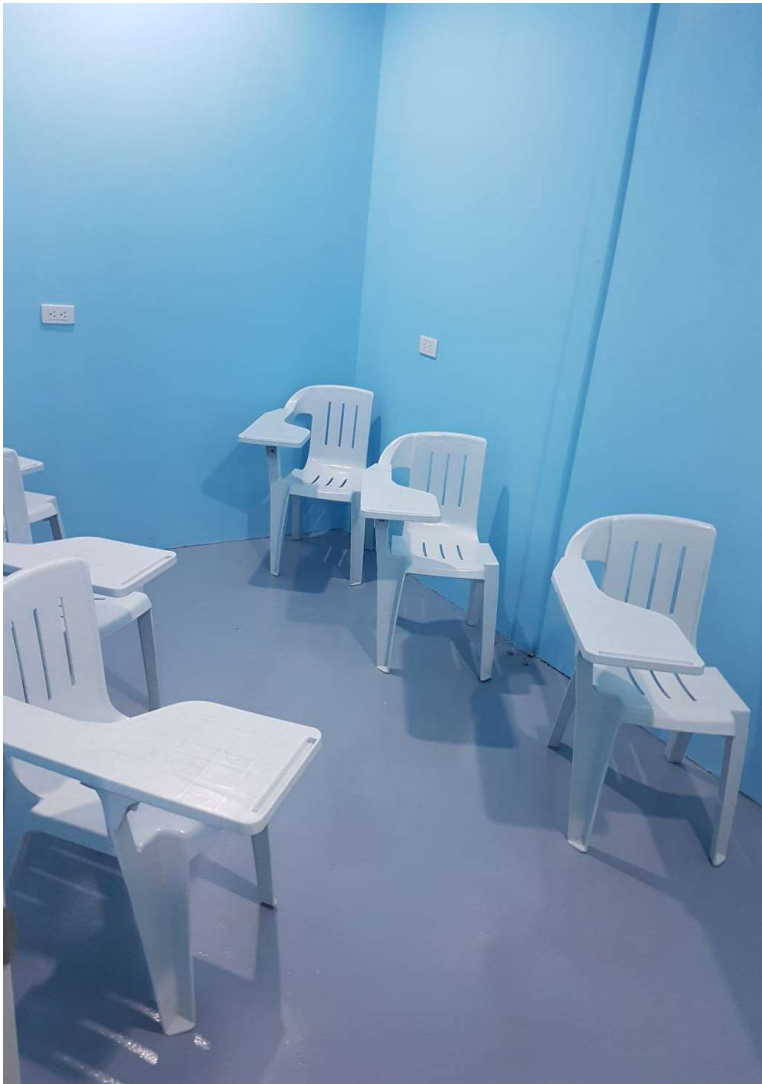
こだわり ③

やはり日本の味は調味料から!
日本の調味料を使っています。





Curriculum



1. 学生のレベルに合わせた科目別のレベルの
レッスンプラン提供
2. 途中コース変更も可能な為、長期滞在者も
レベルにあったコースを選択しレベルアップ可能。
3. 自分が伸ばしたい科目を重点的に学習することが可能
4. いつでも必要な時にカリキュラムの相談が可能。
5. TOEIC/IELTS/TOEFL の点数保証コースあり。
6. TKT資格保持教師による、英語教師育成コースあり。
7. 学生の目的に合わせたオリジナルカリキュラムの作成
例)

ESL英語コース + インターンプログラム

ビジネス英語クラス + TOEIC試験対策コース

英語教師育成コース + 教員インターンプログラム

一般的な英語を学習していただくコースです。マンツーマンレッスンとグループレッスンを通して、総合的な英語スキル向上を目指せます。

グループクラスはTKT／TESOL資格保持教師によりクラスとなります。



*すべてマンツーマンクラスの対応も可能です。

* 2コマのグループクラスでは①発音矯正そしてカランメゾット教授法を取り入れたスピーキングクラス。
②話すことに焦点をあてたプレゼンテーションクラスとなります。



ESL 一般英語コース

ESL8 インテンシブコース		Total : 8 コマ
6 コマ	マンツーマンクラス	1コマ50分授業
2 コマ	1 : 4 または1:8グループクラス	金曜のみ45分授業
ESL6 スタンダード コース		Total : 6 コマ
4 コマ	マンツーマンクラス	1コマ50分授業
2 コマ	1 : 4 または1:8グループクラス	金曜のみ45分授業
1コマ50分授業	1コマ50分授業	1コマ50分授業
金曜のみ45分授業	金曜のみ45分授業	1コマ50分授業
1コマ50分授業	1コマ50分授業	金曜のみ45分授業

現在の英語力によりESL+試験対策コースまたは試験対策のみのクラスとなります。



IELTSTM

試験対策

- 一般英語 / スピーキング / リスニング / ライティング
- リーディング / ボキャブラリー / 文法



TOEFL[®]

試験対策

- スピーキング / リスニング / ライティング
- リーディング / ボキャブラリー / 文法



TOEIC[®]

試験対策

- スピーキング / リスニング / ライティング
- リーディング / ボキャブラリー / 文法

インテンシブコース		Total : 8 コマ
6 コマ	マンツーマンクラス	
2 コマ	1 : 4 または1 : 8グループクラス	

スタンダード コース		Total : 6 コマ
4 コマ	マンツーマンクラス	
2 コマ	1 : 4 または1 : 8グループクラス	

★点数保証コースは12週間から受け付けております。
コース期間中に毎月学校にて模擬試験。卒業月には本試験を受験していただきます。

ビジネス英語コース

メール作成やプレゼンテーションなどビジネスシーンに特化した英語を学習していただくコースです。



電話対応



メール対応



ミーティング



交渉



プレゼンテーション



職場対応

インテンシブコース		Total : 8 コマ
6 コマ	マンツーマンクラス	
2 コマ	1 : 4 または1:8グループクラス	
スタンダードコース		Total : 6 コマ
4 コマ	マンツーマンクラス	
2 コマ	1 : 4 または1:8グループクラス	

★ 授業の組み合わせは自由です。

学生個人個人が必要なシーンやスキルにフォーカスして学習することが可能です。

★ 本コース受講には中級以上の英語スキルが必要です。

★ コース修了前に必ずプレゼンテーションを作成していただき発表。講師から評価書を受け取ります。



英語教師(TKT/TESOL) コース

TKTやTESOL資格を保持している教師から英語教授法を学ぶことができるので、ネイティブで認められた国際標準のスキルが身につきます。

当校はTKTの公式テスト会場として認定されていますので、TKTの公式テストを受講することも可能です。

英語力が足りない場合は、英語＋ベーシック教員養成講座をご受講いただけます。



確実に教授スキルが
アップします。

生涯使用できる
証明書が手に入ります。

なぜTKTを目指すのか？

海外で教師ができるチャンスが
生まれます。

昇進するチャンス
を得ることができます。

★ 本コース受講には中上級以上の英語スキルが必要です。

★ スケジュール等はお気軽にお問い合わせください。



キャリアアップコース

学生の要望に応じて特別にアレンジをさせて頂くスペシャルコースです。
各キャリアに合わせた使える英語を学ぶことができます。

スペシャルコース	必要英語レベル
看護師、医者	中級
フライトアテンダント	中級
ホテル	初級
ツアーガイド	初級
IT系	初級

★ ESL コース や TOEIC等の各英語スキル検定コースなどと併用してお申し込み可能です。

★ お気軽にご相談ください。



インターンシッププログラム

英語研修後、インターンシッププログラムにご参加いただくことが可能です。
(最低 4 週間以上の英語研修のお申込み後)

* フィリピン人との会話に困らない程度の会話ができるレベルがあること。

空港、ホテル、病院、留学エージェント、語学学校、幼稚園、教員インターン（公立／私立の小学校から高校まで）、カフェ、レストラン、観光省、化粧品会社、旅行会社（ツアーガイド）などの職種からお好きなものをお選びいただけます。その他の職種でも希望があればお探しいたします。

Leanership (ラーナーシッププログラム)

4週間以上弊社に入学された生徒（希望者のみ）には3日間、カフェやレストラン、またはご希望の職種にてラーナーシップ（インターンシップと同じですが期間が短いもの）体験をしていただけます。手配料は無料です。

* 短期のため業種に限りがございます。

例) 大学の教授が日本で英語の授業をされるために留学されていまして、この生徒さんには私立の高校生（ビジネスコース受講生）のクラスに入ってください、先生の専門科目であるビジネスについて英語で授業を行っていただきました。



学習アクティビティ

Morning Circle

授業開始前の20分間、講師1人と生徒でウォーミングアップを兼ねてリーディングやボキャブラリークイズなどを行っています。
(平日朝8:00から8:20までの20分間実施。自由参加)

Reading & Listening Skill 向上アプリ

姉妹校であるCampbell Academyの生徒が利用しているアプリを使用し、当校の生徒もレベルにあった洋書のナレーションを聴き、その通りにまねして発音することで発音矯正そして読解力を身に着けること。リスニング、リーディング力のアップをはかります。

*週末の宿題となります。月曜日に講師が録音されたものを確認し、コメントを残します。

TIME TABLE

月曜日 - 木曜日 (1コマ 50分)		金曜日 (1コマ 45分)	
7:00 - 8:00	Breakfast	7:00 - 8:00	Breakfast
8:00 - 8:20	Morning circle	8:00 - 8:20	Morning circle
8:20 - 9:10	Class 1ブロック	8:20 - 9:05	Class 1ブロック
9:15 - 10:05	Class	9:10 - 9:55	Class
10:20 - 11:10	Class 2ブロック	10:10 - 10:55	Class 2ブロック
11:15 - 12:05	Class	11:00 - 11:45	Class
12:05 - 13:00	Lunch	11:45 - 12:30	Lunch
13:05 - 13:55	Class 3ブロック	12:35 - 13:20	Class 3ブロック
14:00 - 14:50	Class	13:25 - 14:10	Class
15:05 - 15:55	Class 4ブロック	14:25 - 15:10	Class 4ブロック
16:00 - 16:50	Class	15:15 - 16:00	Class
18:00 - 19:00	Dinner	16:00 - 17:00	Graduation
		18:00 - 19:00	Dinner



About CET(former PacificTree)

学生寮

1人部屋 - 4人部屋の
4種類のお部屋からお選び
頂けます。

ランドリーサービス

お部屋清掃サービス付き(週3回)



Accommodation



設備： 勉強机, ベッド
バスルーム, 温水シャワー
Wi-Fi, クローゼット
冷蔵庫 (共有)
ウォーターディスペンサー

※ 外部からの通学も可能。

ホテル寮もお選び頂けます。



食堂

日本の調味料を使って
日本人の口にあう食事を
心がけています。

生野菜や果物など
女性にも嬉しいメニュー多数。



Cafeteria



Activity

アクティビティ



セブでの生活を満喫していただくため、豊富なアクティビティを用意しています。



- 月1回 学校イベントあり
(BBQパーティー、ハロウィン、クリスマスパーティー、バレンタインなど)
- 月1回NGO ボランティア活動
- 週末アクティビティ
(アイランドホッピング、オスロブツアー、市内観光など)



Medical Service



医療に関するご案内

慣れない海外での生活で、体調を崩したりすることもあるかと思えます。
万が一の際にも学校スタッフが病院までお連れします。

注) フィリピンでは外来での点滴ができかねるため、嘔吐や下痢、脱水症状がある場合、
入院となる可能性がとても高いです。

平日の日中に病院へ行く場合

セブ医科大学付属病院に学校スタッフが同行し、
同病院内にあります「ジャパニーズヘルプデスク」で診察
を受けます。

「ジャパニーズヘルプデスク」は日本人スタッフが在中し
ており、皆様の症状を直接日本語で説明して頂けます。
診察後、症状に応じて外科、内科、皮膚科、眼科などの専
門医のクリニックで再度受診して頂きます。

* 日本の海外保険に加入している場合はキャッシュレス対
応が可能です。

夜間・週末に病院へ行く場合

夜間・週末の場合には、「ジャパニーズヘルプデスク」
は”休診”となりますので、
セブ医科大学病院併設の救急救命センターへ
学校スタッフが同行致します。

Thank you for your visit ! See you soon

www.pacifictreeacademy.com



info@pacifictreeacademy.com



[@pacifictreeinternational](https://www.instagram.com/pacifictreeinternational)



[@pacifictreeinternational](https://www.facebook.com/pacifictreeinternational)



[@PacificTre](https://twitter.com/PacificTre)

 **CET**
CEBU ESL & TRAVEL INC.